

# 7090 (KOBELCO)

注)

- ① 定格総荷重とは、水平堅土上における転倒荷重の78%以内で、フックブロック、玉掛用ワイヤロープ等の吊り具の質量を含んだ値です。
- ② 作業半径とは、クレーン旋回中心より吊り上げ荷重の重心までの水平距離を意味します。
- ③ 実際に吊り上げ得る荷重は定格総荷重から(フック+玉掛用ワイヤロープ等の吊り具)の質量を差し引いた値になります。
- ④ 定格総荷重を吊る場合にも風の影響、地盤の状態、作業速度その他安全作業に有害な状況がある時はオペレータは荷重の軽減、作業速度を遅くするなど状況に応じた判断をする責任があります。
- ⑤ 表中の空欄の箇所では作業を行うことができません。
- ⑥ クレーン作業中には必ずガントリを最高位置に立ててください。
- ⑦ すべてのブーム(ジブ)長さにおける中間ブーム(ジブ)の構成は取扱説明書の指示を厳守してください。
- ⑧ 主ブームに補助シーブを取り付けたままで主フックを使用する場合の定格総荷重は、主ブーム定格総荷重から、一律0.8t差し引いた値となります。ただし、最小定格総荷重は1.5tとします。
- ⑨ 補助シーブを装着できる主ブーム長さは、13.8m(45)～59.5m(195)です。
- ⑩ ジブを装着できる主ブーム長さは、29.1m(95)～53.4m(175)です。
- ⑪ 下記の仕様ではブーム自立および降下の際にクローラの前端に敷板(ブロック)を敷いてください。  
 ※主ブーム長さ 59.5m(195)および62.6m(205)  
 ※53.4m(175)ブームにジブを装着した場合
- ⑫ 表中の太線で囲まれた部分は、ブーム等の強度によって定められた値です。
- ⑬ 巻上げロープ巻掛本数に対する最大巻上げ荷重とフックの質量

フック呼称	90t	50t	35t	11t(ホールフック)
最大巻上荷重(t)	1本掛	11	11	11
	2本掛	22	22	22
	3本掛	33	33	33
	4本掛	44	44	
	5本掛	55	50	
	6本掛	66		
	7本掛	77		
	8本掛	90		
フック質量	1.30t	0.85t	0.70t	0.30t

\* 操作ミスなどによる吊り荷の落下を防ぐため、クレーン作業では自由降下(フリーフォール)作業は行わないでください。

## 主ブーム定格総荷重表

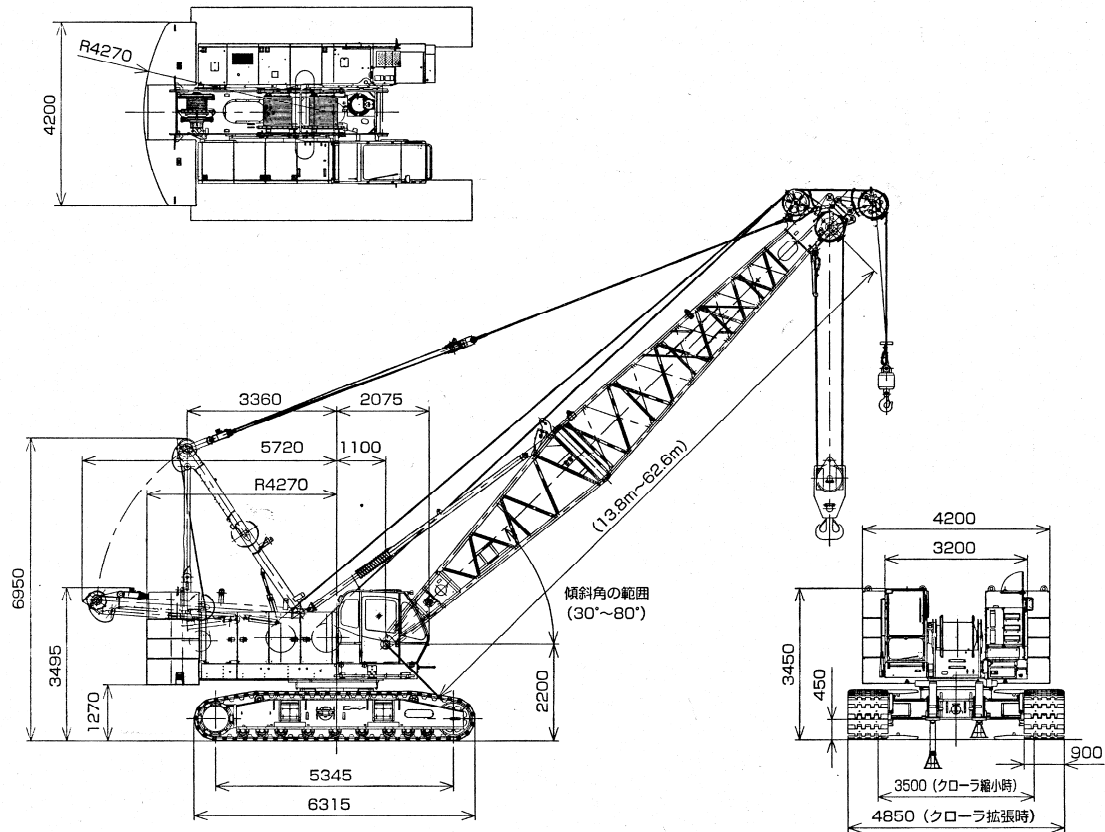
(単位:ton)

ブーム長さm 作業半径m	13.8	16.9	19.9	23.0	26.0	29.1	32.1	35.2	38.2	41.2	44.3	47.3	50.4	53.4	56.5	59.5	62.6
4.3	90.0/4.3m	87.5/4.3m	74.1/4.8m														
5.0	70.9	70.8	70.7	64.9/5.4m	56.4/5.9m												
6.0	55.1	55.0	55.0	54.9	54.8	50.2/6.4m											
7.0	44.4	44.3	44.1	44.1	44.0	44.0	43.9	39.6/7.5m									
8.0	36.6	36.5	36.3	36.2	36.1	36.1	36.0	35.9	35.7	32.5/8.5m							
9.0	31.0	30.9	30.7	30.7	30.5	30.5	30.4	30.3	30.2	29.7/9.1m	27.2/9.6m						
10.0	26.9	26.7	26.6	26.5	26.4	26.3	26.3	26.1	26.0	26.0	25.8	25.7	22.0/10.1m	22.0/10.7m	21.6/11.2m	20.1/11.7m	
12.0	21.1	21.0	20.8	20.7	20.6	20.5	20.4	20.3	20.2	20.1	20.0	19.8	19.8	19.7	19.5	19.4	18.0/12.2m
14.0	18.7/13.2m	17.1	16.9	16.9	16.7	16.6	16.6	16.4	16.3	16.2	16.1	16.0	15.9	15.8	15.6	15.5	15.4
16.0		14.6/15.8m	14.2	14.1	14.0	13.9	13.8	13.7	13.5	13.5	13.3	13.2	13.2	13.0	12.9	12.7	12.6
18.0			12.2	12.1	11.9	11.9	11.8	11.6	11.5	11.4	11.2	11.1	11.1	10.9	10.8	10.7	10.5
20.0			11.8/18.5m	10.5	10.4	10.3	10.2	10.0	9.9	9.8	9.6	9.5	9.5	9.3	9.2	9.1	8.9
22.0				9.8/21.1m	9.1	9.0	8.9	8.7	8.6	8.5	8.4	8.2	8.2	8.0	7.9	7.8	7.6
24.0					8.2/23.8m	8.0	7.9	7.7	7.6	7.5	7.3	7.2	7.1	7.0	6.9	6.7	6.6
26.0						7.2	7.0	6.8	6.7	6.6	6.5	6.3	6.3	6.1	6.0	5.8	5.7
28.0						7.0/26.4m	6.3	6.1	6.0	5.9	5.7	5.6	5.5	5.4	5.2	5.1	4.9
30.0							6.0/29.0m	5.5	5.4	5.3	5.1	5.0	4.9	4.7	4.6	4.5	4.3
32.0								5.1/31.7m	4.8	4.8	4.6	4.4	4.4	4.2	4.1	3.9	3.8
34.0									4.4	4.3	4.1	4.0	3.9	3.7	3.6	3.4	3.2
36.0									4.3/34.3m	3.9	3.7	3.5	3.5	3.3	3.2	3.0	2.7
38.0										3.7/37.0m	3.3	3.2	3.1	2.9	2.7	2.5	2.3
40.0											3.1/39.6m	2.9	2.8	2.5	2.3	2.1	1.9
42.0												2.5	2.4	2.2	2.0	1.8	1.5
44.0												2.5/42.2m	2.1	1.8	1.7	1.5	
46.0													2.0/44.9m	1.6			

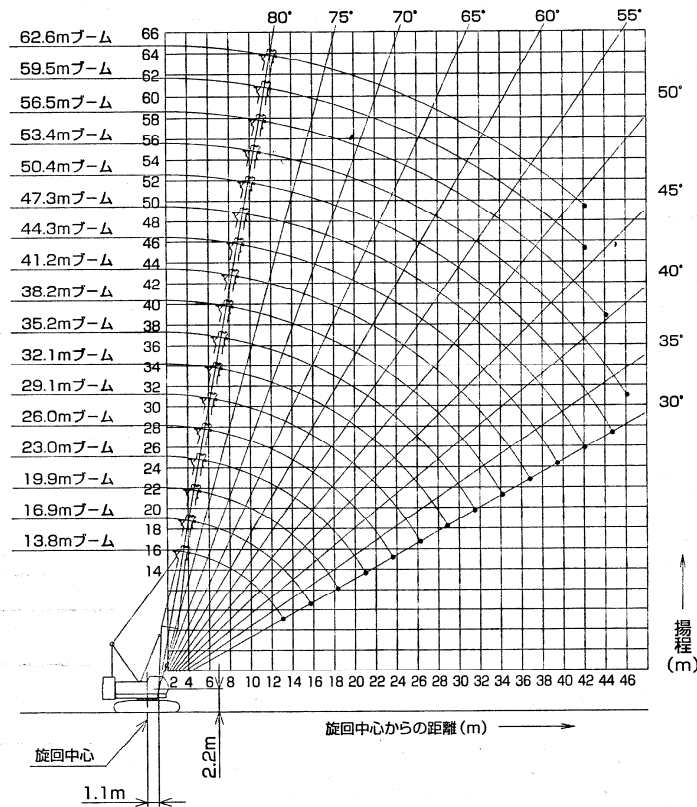
# 7090 (KOBELCO)

# 外形寸法・作動範囲

全体図(単位:mm)



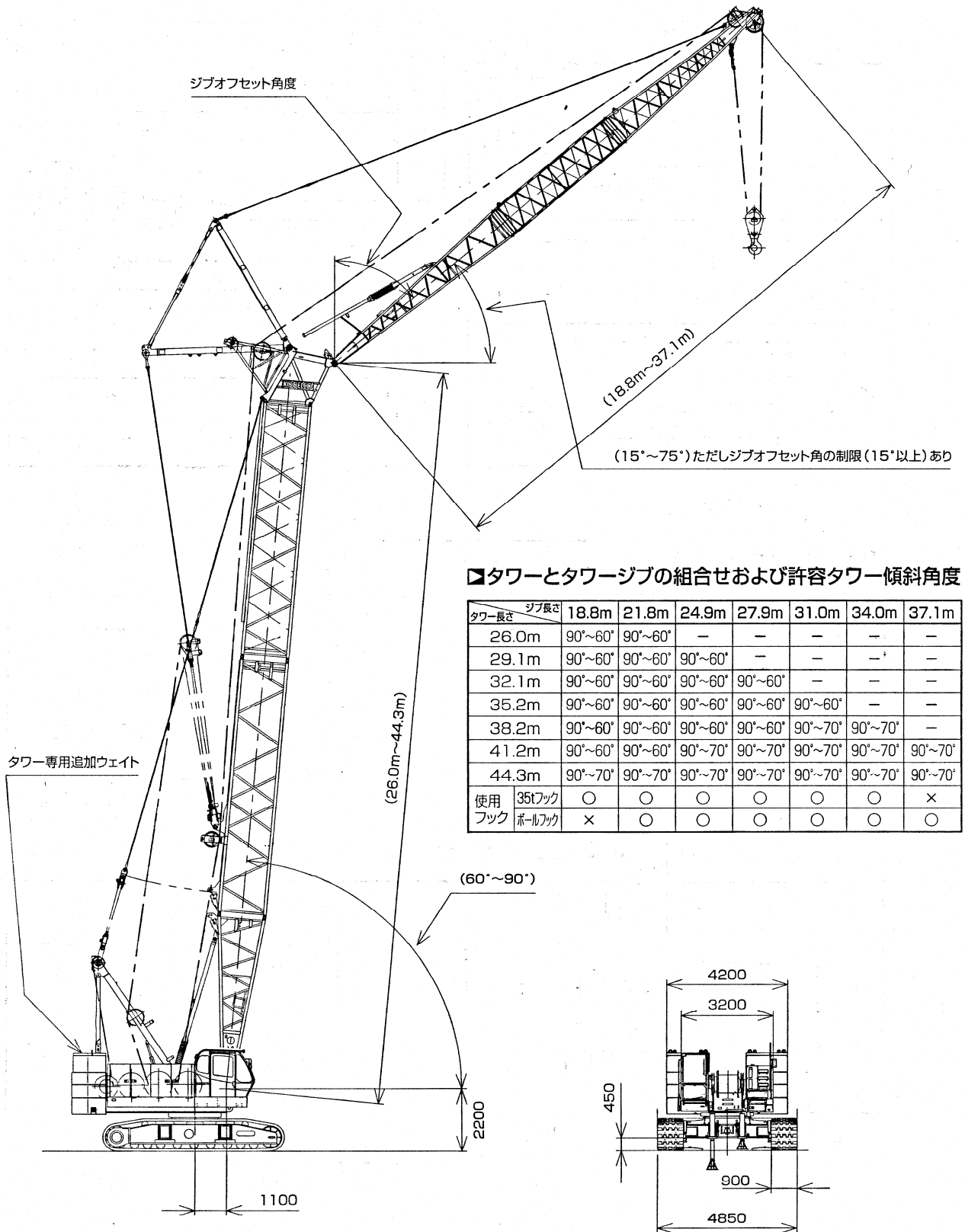
作動範囲図



# 7090 TW (KOBELCO)

# ラッピングタワー 外形寸法

全体図(単位:mm)

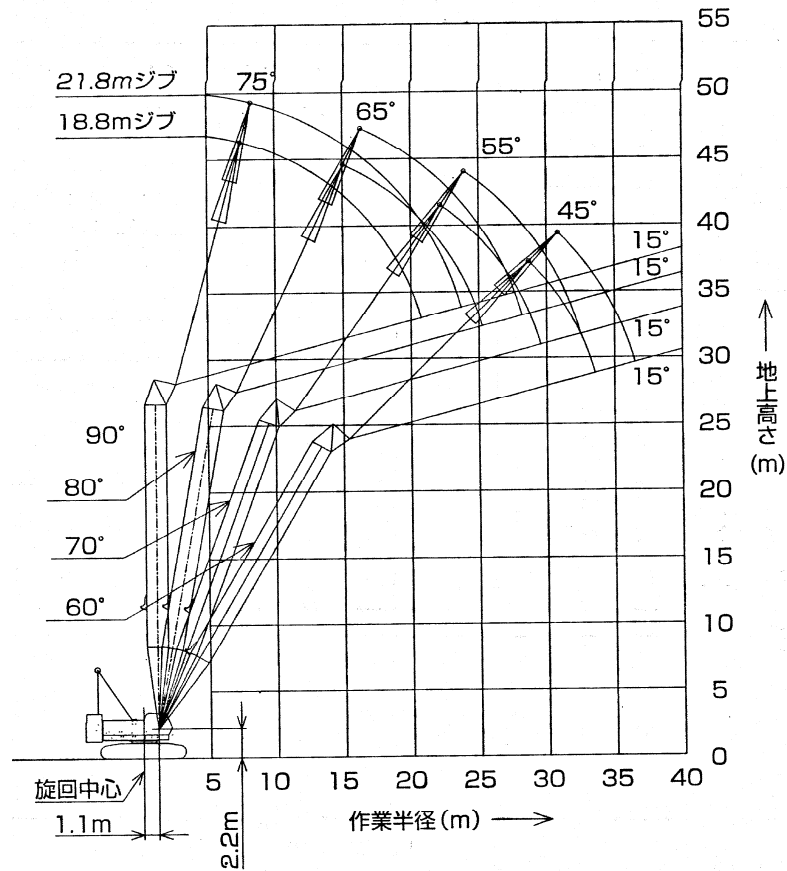


■タワーとタワージブの組合せおよび許容タワー傾斜角度

タワー長さ	ジブ長さ	18.8m	21.8m	24.9m	27.9m	31.0m	34.0m	37.1m
26.0m		90°~60°	90°~60°	—	—	—	—	—
29.1m		90°~60°	90°~60°	90°~60°	—	—	—	—
32.1m		90°~60°	90°~60°	90°~60°	90°~60°	—	—	—
35.2m		90°~60°	90°~60°	90°~60°	90°~60°	90°~60°	—	—
38.2m		90°~60°	90°~60°	90°~60°	90°~60°	90°~70°	90°~70°	—
41.2m		90°~60°	90°~60°	90°~70°	90°~70°	90°~70°	90°~70°	90°~70°
44.3m		90°~70°	90°~70°	90°~70°	90°~70°	90°~70°	90°~70°	90°~70°
使用フック	35tフック	○	○	○	○	○	○	×
	ボールフック	×	○	○	○	○	○	○

# 7090 TW (KOBELCO)

タワー長さ 26.0 m

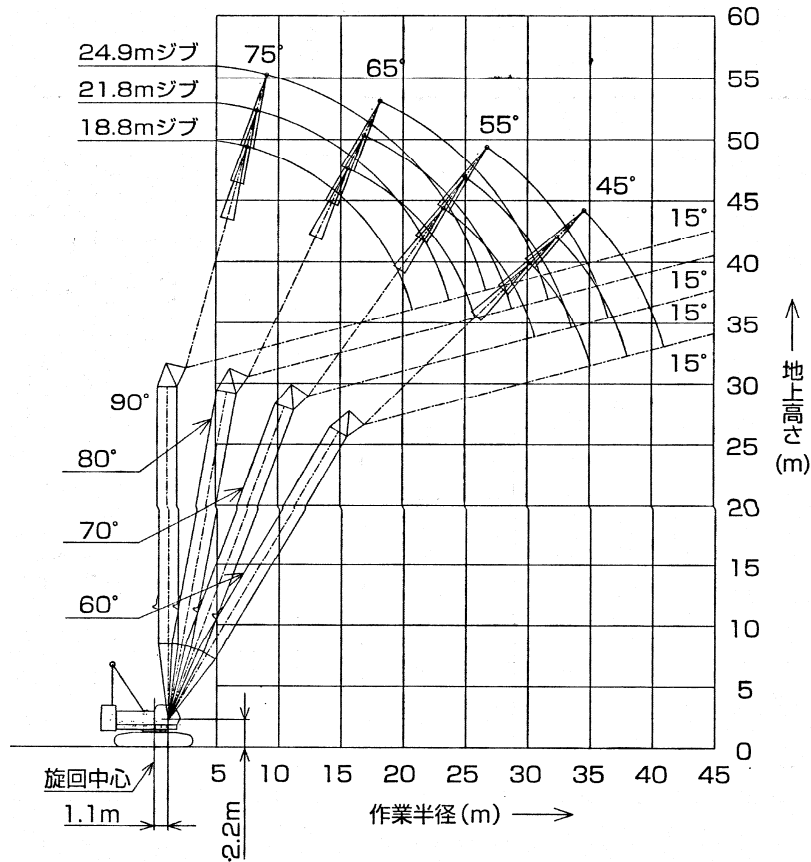


(単位: ton)

タワー長さm		26.0							
ジブ長さm		18.8				21.8			
タワー角度		90°	80°	70°	60°	90°	80°	70°	60°
作業半径	7.7	15.0							
	8.0	15.0				15.0/8.5m			
	9.0	15.0				15.0			
	10.0	15.0				15.0			
	12.0	15.0				15.0			
	14.0	15.0	15.0/15.2m			15.0			
	16.0	13.7	14.9			13.7	14.2/16.5m		
	18.0	11.9	12.9			11.8	12.8		
	20.0	10.6	11.4			10.4	11.2		
	22.0	9.3/20.5m	10.1	8.8/22.3m		9.2	10.0		
	24.0		9.1	8.0		7.8/23.4m	9.0	7.9	
	26.0		8.5/24.9m	7.4			8.1	7.2	
	28.0			6.7	5.6/28.7m		7.4/27.9m	6.6	
	30.0			6.2/29.3m	5.4			6.1	5.0/30.8m
	32.0				5.0			5.6	4.8
	34.0				4.7/33.3m			5.5/32.2m	4.5
36.0								4.2	
38.0								4.1/36.2m	

# 7090 TW (KOBELCO)

タワー長さ 29.1 m

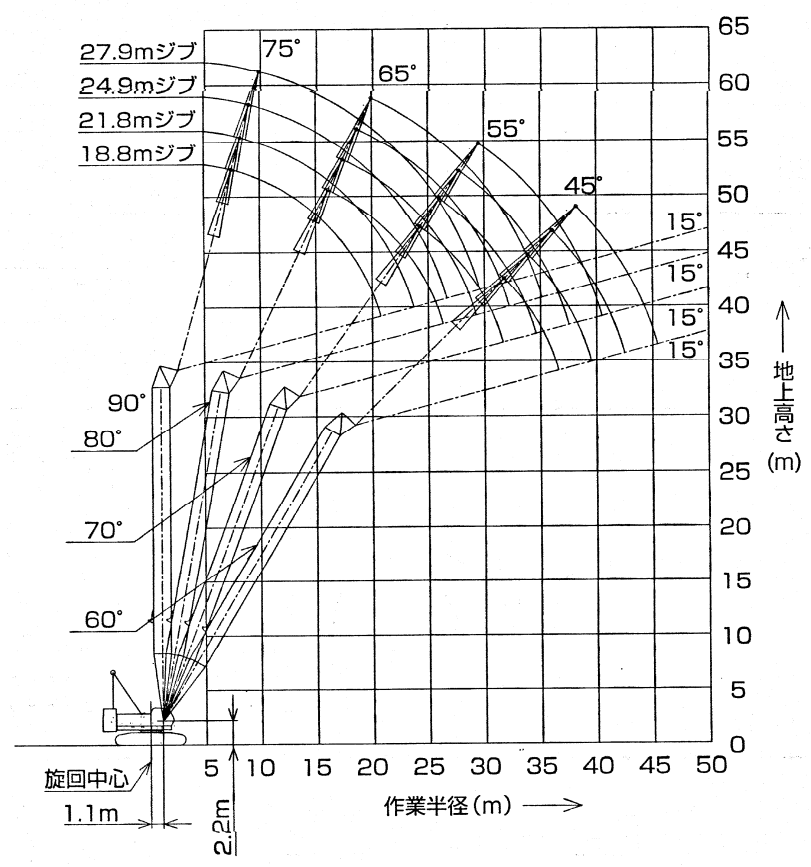


(単位: ton)

タワー長さm		29.1											
ジブ長さm		18.8				21.8				24.9			
タワー角度		90°	80°	70°	60°	90°	80°	70°	60°	90°	80°	70°	60°
作業半径m	7.7	15.0											
	8.0	15.0				15.0/8.5m							
	9.0	15.0				15.0				15.0/9.3m			
	10.0	15.0				15.0				15.0			
	12.0	15.0				15.0				15.0			
	14.0	15.0	14.9/15.7m			15.0				15.0			
	16.0	13.7	14.7			13.7	13.4/17.0m			13.6			
	18.0	11.9	12.7			11.8	12.6			11.8	12.1/18.3m		
	20.0	10.4	11.2			10.4	11.0			10.3	10.9		
	22.0	9.4/20.5m	9.9	7.9/23.3m		9.2	9.8			9.2	9.8		
	24.0		8.9	7.7		8.0/23.4m	8.8	7.1/25.0m		8.3	8.8		
	26.0		8.1/25.5m	7.1			8.0	6.8		7.5	8.0	6.4/26.8m	
	28.0			6.4			7.3	6.3		6.9/26.3m	7.3	6.1	
	30.0			5.9	4.9/30.2m		7.0/28.4m	5.8			6.7	5.7	
	32.0			5.7/30.3m	4.6			5.3	4.3/32.3m		6.1/31.4m	5.3	
	34.0				4.3			5.0/33.2m	4.1			4.9	3.9/34.5m
36.0				4.1/34.8m				3.9			4.5	3.7	
38.0								3.6/37.7m			4.4/36.2m	3.5	
40.0												3.3	
42.0												3.2/40.7m	

# 7090 TW (KOBELCO)

タワー長さ 32.1 m

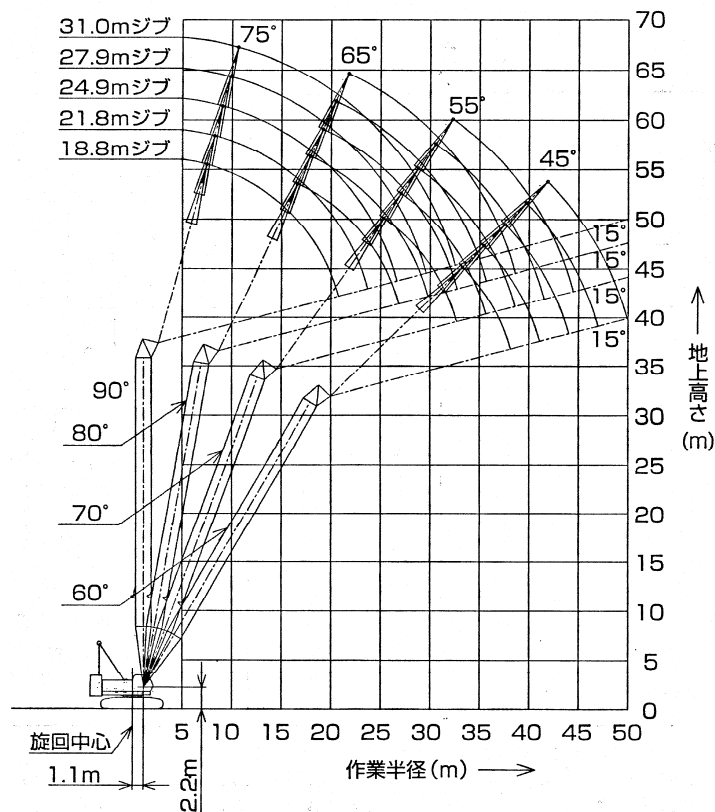


(単位: ton)

タワー長さm		32.1															
ジブ長さm		18.8				21.8				24.9				27.9			
タワー角度		90°	80°	70°	60°	90°	80°	70°	60°	90°	80°	70°	60°	90°	80°	70°	60°
作業半径m	7.7	15.0															
	8.0	15.0				15.0/8.5m											
	9.0	15.0				15.0				15.0/9.3m							
	10.0	15.0				15.0				15.0				15.0/10.1m			
	12.0	15.0				15.0				15.0				15.0			
	14.0	15.0				15.0				15.0				15.0			
	16.0	13.8	14.0/16.3m			13.7	12.6/17.6m			13.7				13.6			
	18.0	11.9	12.4			11.9	12.3			11.8	11.5/18.9m			11.7			
	20.0	10.4	10.9			10.4	10.8			10.4	10.7			10.3	10.5/20.1m		
	22.0	9.6/20.5m	9.7			9.2	9.6			9.2	9.6			9.1	9.4		
	24.0		8.7	7.1/24.3m		8.1/23.4m	8.6			8.3	8.7			8.2	8.6		
	26.0		7.9	6.6			7.8	6.4/26.1m		7.5	7.8	5.8/27.8m		7.4	7.7		
	28.0			6.1			7.1	5.9		7.0/26.3m	7.2	5.8		6.8	7.1	5.3/29.6m	
	30.0			5.6	4.3/31.7m		6.7/29.0m	5.5			6.6	5.4		6.0/29.3m	6.5	5.2	
	32.0			5.2/31.3m	4.3			5.1	3.7/33.9m		6.0/31.9m	5.0			6.0	4.9	
	34.0				3.9			4.7	3.7			4.6			5.5	4.5	
	36.0				3.6			4.6/34.3m	3.5			4.3	3.4		5.3/34.8m	4.2	
	38.0				3.5/36.3m				3.3			4.0/37.2m	3.2			3.9	3.0/38.2m
	40.0								3.1/39.3m				3.0			3.6	2.9
	42.0												2.8			3.5/40.2m	2.7
44.0												2.6/42.2m				2.5	
46.0																2.2/45.1m	

# 7090 TW (KOBELCO)

タワー長さ 35.2 m



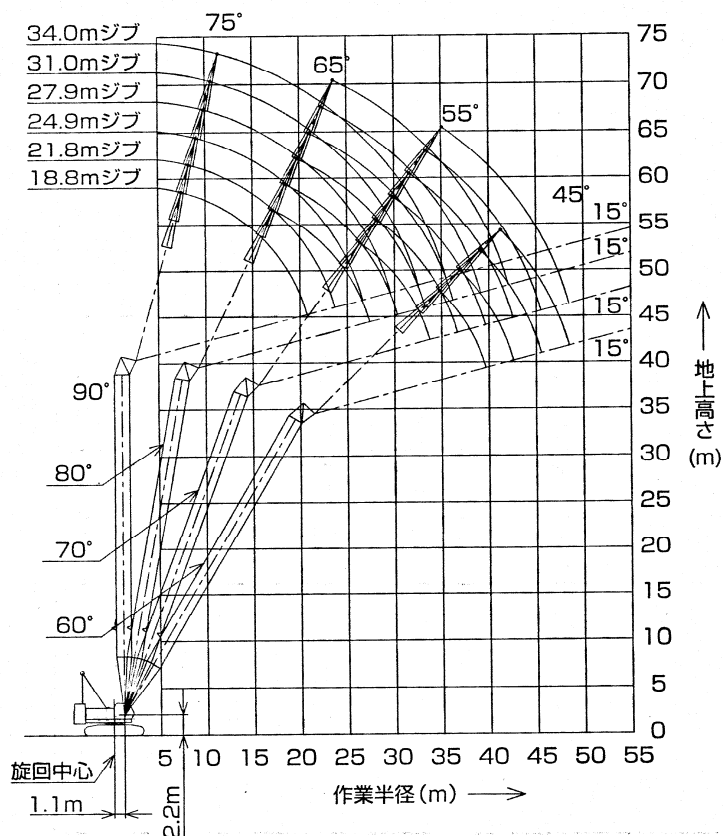
(単位: ton)

タワー長さm		35.2																				
ジブ 長さm		18.8				21.8				24.9				27.9				31.0				
タワー角度		90°	80°	70°	60°	90°	80°	70°	60°	90°	80°	70°	60°	90°	80°	70°	60°	90°	80°	70°	60°	
作業半径	7.7	15.0																				
	8.0	15.0				15.0/8.5m																
	9.0	15.0				15.0				15.0/9.3m												
	10.0	15.0				15.0				15.0				15.0/10.1m					13.5/10.9m			
	12.0	15.0				15.0				15.0				15.0					13.5			
	14.0	15.0				15.0				15.0				15.0					13.5			
	16.0	13.8	13.2/16.8m			13.7				13.7				13.6					13.5			
	18.0	11.9	12.2			11.9	12.0/18.1m			11.8	10.9/19.4m			11.7					11.7			
	20.0	10.4	10.7			10.4	10.6			10.4	10.5			10.3	9.9/20.7m				10.2			
	22.0	9.6/20.5m	9.6			9.3	9.6			9.2	9.5			9.2	9.2				9.1	9.1		
	24.0		8.6	6.5/25.4m		8.2/23.4m	8.6			8.3	8.5			8.2	8.4				8.2	8.2		
	26.0		7.8	6.3			7.8	5.8/27.1m		7.5	7.7			7.4	7.6				7.4	7.5		
	28.0		7.4/26.5m	5.9			7.1	5.6		7.0/26.3m	7.0	5.3/28.9m		6.8	6.9				6.7	6.9		
	30.0			5.4			6.4/29.5m	5.3			6.4	5.1		6.0/29.3m	6.3	4.8/30.6m			6.2	6.3		
	32.0			4.9	3.6/33.2m			4.8			5.9	4.8			5.8	4.5			5.7	5.8	4.3/32.4m	
	34.0			4.8/32.4m	3.6			4.5	3.2/35.4m		5.7/32.4m	4.4			5.4	4.3			5.3/32.2m	5.3	4.1	
	36.0				3.4			4.2/35.3m	3.2			4.1	2.9/37.5m		5.0/35.4m	4.0				5.0	3.9	
	38.0				3.1/37.8m				3.0			3.8	2.9			3.7	2.5/39.7m			4.6	3.6	
	40.0								2.8			3.7/38.3m	2.7			3.4	2.5			4.5/38.3m	3.4	2.1/41.9m
	42.0							2.6/40.8m					2.5			3.2/41.2m	2.3			3.1	2.1	
44.0												2.3/43.7m				2.1			2.9	1.9		
46.0																1.9			2.9/44.2m	1.8		
48.0																1.8/46.7m				1.7		

# 7090 TW (KOBELCO)

タワー長さ 38.2 m

(単位: ton)



タワー長さm	38.2			
ジブ長さm	18.8			
タワー角度	90°	80°	70°	60°
7.7	15.0			
8.0	15.0			
9.0	15.0			
10.0	15.0			
12.0	15.0			
14.0	15.0			
16.0	13.8	12.5/17.3m		
18.0	11.9	12.0		
20.0	10.5	10.5		
22.0	9.7/20.5m	9.3		
24.0		8.4		
26.0		7.6	5.8/26.4m	
28.0		7.1/27.1m	5.4	
30.0			5.1	
32.0			4.7	
34.0			4.3/33.4m	3.0/34.8m
36.0				2.9
38.0				2.7
40.0				2.4/39.4m
42.0				
44.0				
46.0				
48.0				
50.0				

(単位: ton)

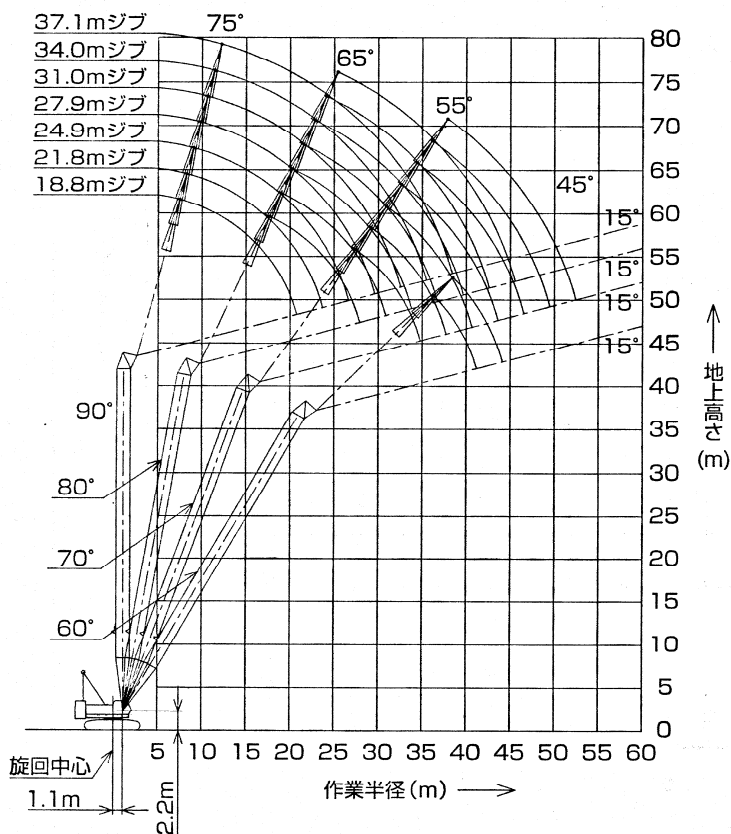
タワー長さm	38.2																		
ジブ長さm	21.8				24.9				27.9				31.0			34.0			
タワー角度	90°	80°	70°	60°	90°	80°	70°	60°	90°	80°	70°	60°	90°	80°	70°	90°	80°	70°	
7.7																			
8.0	15.0/8.5m																		
9.0	15.0				15.0/9.3m														
10.0	15.0				15.0				15.0/10.1m				13.5/10.9m			11.5/11.7m			
12.0	15.0				15.0				15.0				13.5			11.5			
14.0	15.0				15.0				15.0				13.5			11.5			
16.0	13.8				13.7				13.6				13.5			11.5			
18.0	11.9	11.3/18.6m			11.8	10.3/19.9m			11.8				11.7			11.5			
20.0	10.4	10.4			10.4	10.3			10.3	9.4/21.2m			10.3			10.2			
22.0	9.3	9.3			9.2	9.2			9.2	9.0			9.1	8.6/22.5m		9.1	7.9/23.8m		
24.0	8.2/23.4m	8.4			8.3	8.3			8.2	8.2			8.2	8.0		8.1	7.9		
26.0		7.6			7.5	7.5			7.4	7.4			7.4	7.3		7.3	7.2		
28.0		6.9	5.2/28.2m		7.1/26.3m	6.9	4.8/29.9m		6.8	6.8			6.7	6.7		6.7	6.6		
30.0		6.3	4.8		6.3	4.8			6.1/29.3m	6.2	4.4/31.7m		6.2	6.1		6.1	6.0		
32.0			4.6		5.8	4.4			5.7	4.3			5.7	5.6	4.0/33.4m	5.6	5.6		
34.0			4.2		5.5/33.0m	4.1			5.3	4.0			5.6/32.2m	5.2	3.9	5.2	5.1	3.6/35.2m	
36.0			3.9	2.5/36.9m	3.8				4.9/35.9m	3.7				4.8	3.6	4.6/35.2m	4.8	3.5	
38.0			3.8/36.4m	2.5	3.5	2.2/39.1m			3.4					4.5	3.4		4.4	3.3	
40.0				2.3	3.3/39.3m	2.2			3.2	1.8/41.2m				4.3/38.8m	3.1		4.1	3.0	
42.0				2.1		2.0			3.0	1.8					2.9		3.8/41.8m	2.8	
44.0				1.9/42.3m		1.8			2.9/42.3m	1.5					2.7			2.6	
46.0						1.5/45.2m									2.5/45.2m			2.5	
48.0																		2.3	
50.0																		2.2/48.2m	



# 7090 TW (KOBELCO)

タワー長さ 41.2 m

(単位: ton)



タワー長さm		41.2			
ジブ長さm		18.8			
タワー角度		90°	80°	70°	60°
作業半径 m	7.7	15.0			
	8.0	15.0			
	9.0	15.0			
	10.0	15.0			
	12.0	15.0			
	14.0	15.0			
	16.0	13.8	11.8/17.9m		
	18.0	11.9	11.7		
	20.0	10.5	10.3		
	22.0	9.8/20.5m	9.1		
	24.0		8.2		
	26.0		7.4	5.4/27.5m	
	28.0		6.7/27.6m	5.2	
	30.0			4.8	
	32.0			4.4	
	34.0			4.1	
	36.0			3.9/34.5m	2.4/36.3m
	38.0				2.3
	40.0				2.1
	42.0				1.9/40.9m
44.0					
46.0					
48.0					
50.0					

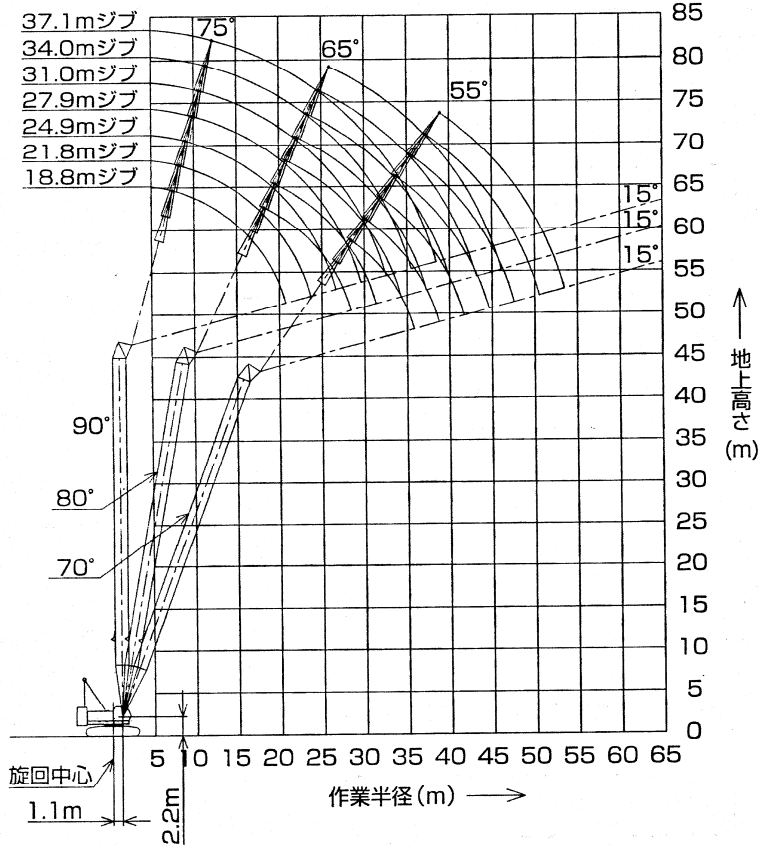
(単位: ton)

タワー長さm		41.2																		
ジブ長さm		21.8				24.9			27.9			31.0			34.0			37.1		
タワー角度		90°	80°	70°	60°	90°	80°	70°	90°	80°	70°	90°	80°	70°	90°	80°	70°	90°	80°	70°
作業半径 m	7.7																			
	8.0	15.0/8.5m																		
	9.0	15.0				15.0/9.3m														
	10.0	15.0				15.0			15.0/10.1m			13.5/10.9m			11.5/11.7m					
	12.0	15.0				15.0			15.0			13.5			11.5			9.5/12.5m		
	14.0	15.0				15.0			15.0			13.5			11.5			9.5		
	16.0	13.8				13.7			13.6			13.5			11.5			9.5		
	18.0	11.9	10.7/19.2m			11.8			11.8			11.7			11.5			9.4		
	20.0	10.4	10.2			10.4	9.7/20.4m		10.3	8.9/21.7m		10.3			10.2			9.1		
	22.0	9.3	9.1			9.2	8.9		9.2	8.8		9.1	8.2/23.0m		9.1			8.7		
	24.0	8.3/23.4m	8.2			8.3	8.1		8.2	8.0		8.2	7.8		8.1	7.5/24.3m		8.2	7.1/25.9m	
	26.0		7.4			7.5	7.4		7.4	7.3		7.4	7.2		7.3	6.9		7.4	7.0	
	28.0		6.8	4.9/29.2m		7.1/26.3m	6.7		6.8	6.6		6.7	6.5		6.7	6.4		6.7	6.3	
	30.0		6.2	4.7			6.2	4.4/31.0m	6.1/29.3m	6.1		6.2	6.0		6.1	5.9		6.2	5.8	
	32.0		6.0/30.5m	4.3			5.7	4.2		5.6	4.0/32.7m	5.7	5.5		5.6	5.4		5.7	5.3	
	34.0			4.0			5.2/33.5m	3.9		5.1	3.8	5.6/32.2m	5.1	3.6/34.5m	5.2	5.0		5.2	4.9	
	36.0			3.7				3.6		4.8	3.5		4.7	3.4	4.6/35.2m	4.6	3.3/36.2m	4.9	4.5	
	38.0			3.4/37.4m	2.0/38.4m			3.3		4.6/36.4m	3.2		4.4	3.1		4.3	3.0	4.5	4.2	2.9/38.4m
	40.0				1.9			3.1			3.0		4.1/39.4m	2.9		4.0	2.8	4.4/38.1m	3.9	2.7
	42.0				1.7				3.0/40.4m			2.8		2.7		3.7	2.6		3.7	2.4
44.0					1.6/43.8m						2.5/43.3m		2.5		3.7/42.3m	2.4		3.4	2.2	
46.0													2.3			2.2		3.2/45.3m	2.1	
48.0													2.2/46.2m			2.0			1.9	
50.0																1.9/49.2m			1.7	
52.0																			1.6	

# 7090 TW (KOBELCO)

タワー長さ 44.3 m

(単位: ton)



タワー長さm		44.3		
ジブ長さm		18.8		
タワー角度		90°	80°	70°
作業半径 m	7.7	15.0		
	8.0	15.0		
	9.0	15.0		
	10.0	15.0		
	12.0	15.0		
	14.0	15.0		
	16.0	13.8		
	18.0	11.9	11.1/18.4m	
	20.0	10.5	10.1	
	22.0	9.8/20.5m	9.1	
	24.0		8.1	
	26.0		7.4	
	28.0		6.7	4.8/28.5m
	30.0		6.6/28.1m	4.5
	32.0			4.2
	34.0			3.8
	36.0			3.5/35.5m
38.0				
40.0				
42.0				
44.0				
46.0				
48.0				
50.0				

(単位: ton)

タワー長さm		44.3																	
ジブ長さm		21.8			24.9			27.9			31.0			34.0			37.1		
タワー角度		90°	80°	70°	90°	80°	70°	90°	80°	70°	90°	80°	70°	90°	80°	70°	90°	80°	70°
作業半径 m	7.7																		
	8.0	15.0/8.5m																	
	9.0	15.0			15.0/9.3m														
	10.0	15.0			15.0			15.0/10.1m			13.5/10.9m			11.5/11.7m					
	12.0	15.0			15.0			15.0			13.5			11.5			9.5/12.5m		
	14.0	15.0			15.0			15.0			13.5			11.5			9.5		
	16.0	13.8			13.7			13.6			13.5			11.5			9.5		
	18.0	11.9	10.1/19.7m		11.9			11.8			11.7			11.5			9.4		
	20.0	10.4	9.9		10.4	9.2/21.0m		10.3			10.3			10.2			9.0		
	22.0	9.3	8.9		9.2	8.7		9.2	8.4/22.3m		9.1	7.8/23.5m		9.1			8.7		
	24.0	8.3/23.4m	8.0		8.3	7.9		8.2	7.7		8.2	7.6		8.1	7.1/24.8m		8.2		
	26.0		7.3		7.5	7.2		7.5	7.1		7.4	7.0		7.3	6.7		7.4	6.7/26.5m	
	28.0		6.6		7.1/26.3m	6.6		6.8	6.4		6.7	6.4		6.7	6.3		6.7	6.2	
	30.0		6.1	4.3/30.3m		6.0		6.1/29.3m	5.9		6.2	5.8		6.1	5.7		6.2	5.6	
	32.0		5.7/31.1m	4.0		5.5	3.9		5.4	3.5/33.8m	5.7	5.4		5.6	5.3		5.7	5.2	
	34.0			3.7		5.1	3.6		5.0	3.5	5.6/32.2m	5.0	3.2/35.5m	5.2	4.9		5.3	4.8	
	36.0			3.4			3.4		4.6	3.2		4.6	3.1	4.7/35.2m	4.5	2.8/37.3m	4.9	4.4	
38.0			3.2			3.1		4.4/37.0m	3.0		4.3	2.9		4.2	2.7	4.5	4.1	2.4/39.4m	
40.0			3.1/38.5m			2.9			2.8		4.0/39.9m	2.7		3.9	2.5	4.4/38.1m	3.8	2.3	
42.0						2.5/41.4m			2.6			2.4		3.6	2.3		3.6	2.1	
44.0									2.3			2.2		3.5/42.8m	2.1		3.3	2.0	
46.0									2.1/44.3m			2.1			2.0		3.1/45.8m	1.8	
48.0												1.8/47.3m			1.8			1.6	
50.0															1.6				