

7120 (KOBELCO)

注)

- ①定格総荷重は、水平堅土上における転倒荷重の78%以内で、フックブロック、玉掛用ワイヤロープ等の吊り具の重量を含んだ値です。
 - ②作業半径とはクレーン旋回中心よりつり上げ荷重の重心までの水平距離を意味します。
 - ③実際につり上げ得る荷重は定格総荷重から(フック+玉掛用ワイヤロープ等のつり具)の質量を差し引いた値になります。
 - ④定格総荷重をつる場合にも風の影響、地盤の状態、作業速度その他安全作業に有害な状況がある時はオペレータは荷重の軽減、作業速度を遅くするなど状況に応じた判断をする責任があります。
 - ⑤表中の空欄の個所では作業を行うことができません。
 - ⑥クレーン作業中には必ずガントリを最高位置に立ててください。
 - ⑦すべてのブーム(ジブ)長さにおける中間ブーム(ジブ)の構成は取扱説明書の指示を厳守してください。
 - ⑧主ブームに補助シーブを取り付けたままで主フックを使用する場合の定格総荷重は、主ブーム定格総荷重から、一律0.8ton差し引いた値となります。ただし、最小定格総荷重は2.0tonとします。
 - ⑩補助シーブを装着できる主ブーム長さは、15.2m(50)～61.0m(200)です。
 - ⑪ジブを装着できる主ブーム長さは、24.4m(80)～61.0m(200)です。
- ※操作ミスなどによるつり荷の落下を防ぐため、クレーン作業では自由降下(フリーフォール)作業は行わないでください。
- ⑫巻上げロープ巻掛本数に対する最大巻上荷重とフックの質量

フック 呼称	最大巻上荷重(t)										フック 質量
	1本掛	2本掛	3本掛	4本掛	5本掛	6本掛	7本掛	8本掛	9本掛	10本掛	
120t				48.0	60.0	72.0	84.0	96.0	108.0	120.0	1.70t
70t		24.0	36.0	48.0	60.0	70.0					1.20t
35t		24.0	35.0								0.90t
12t ホールフック	12.0										0.45t

主ブーム定格総荷重表

(単位: ton)

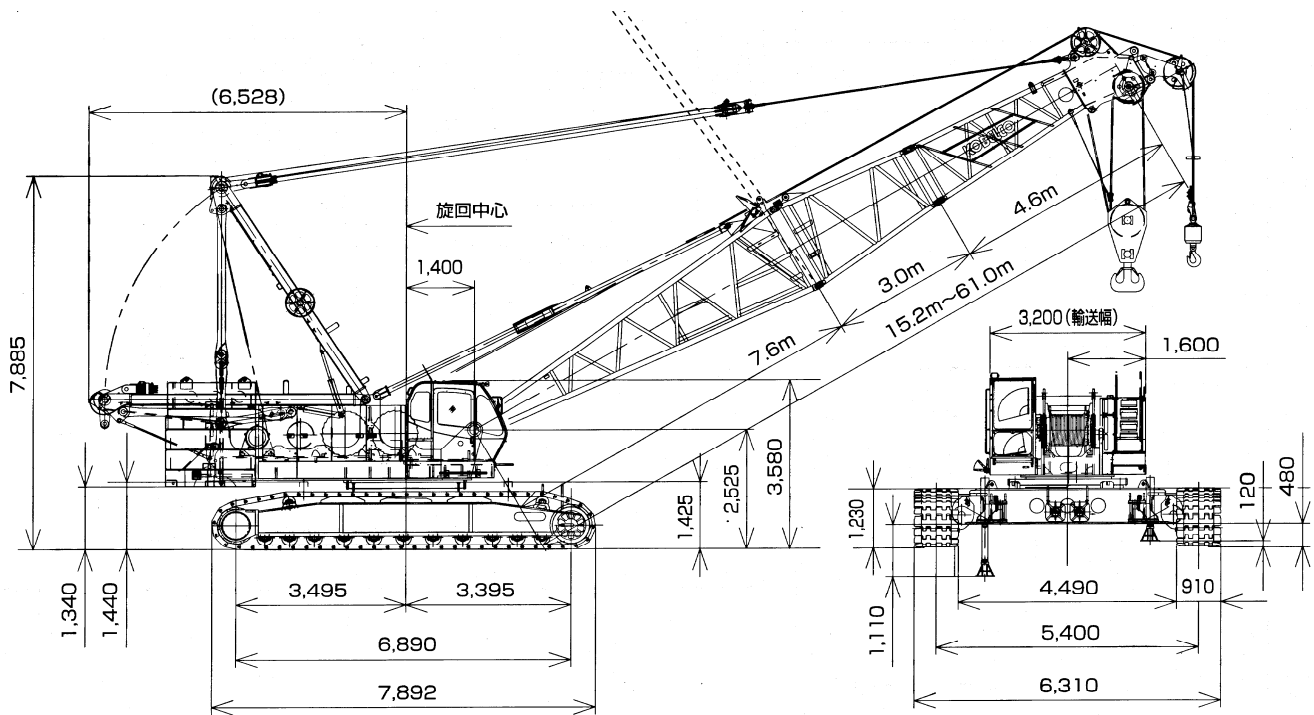
ブーム長さ m 作業半径m	15.2	18.3	21.3	24.4	27.4	30.5	33.5	36.6	39.6	42.7	45.7	48.8	51.8	54.9	57.9	61.0
4.5 120.0/4.5m																
5.0 120.0	108.0/5.1m	96.0/5.6m														
6.0 100.0	99.8	94.9	84.0/6.1m	74.6/6.7m												
7.0 85.7	85.5	85.3	81.5	73.7	66.4/7.2m	59.4/7.7m										
8.0 73.7	73.6	73.5	73.5	71.3	64.7	58.9	53.6/8.2m	48.0/8.8m								
9.0 61.5	61.3	61.2	61.1	61.0	60.9	57.2	52.5	48.0	43.5/9.3m	39.6/9.8m						
10.0 52.6	52.5	52.3	52.2	52.1	52.0	52.0	51.2	46.8	42.8	39.5	36.0/10.4m	32.1/10.9m	29.4/11.4m			
12.0 40.6	40.5	40.3	40.2	40.0	40.0	39.9	39.7	39.7	39.5	37.8	34.7	31.4	29.0	26.9	24.0/12.5m	
14.0 33.0	32.8	32.6	32.5	32.3	32.3	32.2	32.0	31.9	31.8	31.6	31.6	30.1	27.9	25.9	23.5	
16.0 29.1/14.9m	27.5	27.3	27.2	26.9	26.9	26.8	26.6	26.5	26.4	26.2	26.1	26.0	25.8	24.9	22.8	
18.0	24.5/17.5m	23.3	23.2	23.0	22.9	22.8	22.6	22.5	22.4	22.2	22.1	22.0	21.8	21.6	21.4	
20.0		20.3	20.2	20.0	19.9	19.8	19.5	19.5	19.3	19.1	19.1	18.9	18.7	18.6	18.5	
22.0		20.2/20.1m	17.8	17.6	17.5	17.4	17.1	17.1	16.9	16.7	16.6	16.5	16.3	16.1	16.0	
24.0			17.1/22.8m	15.6	15.5	15.4	15.2	15.1	14.9	14.7	14.7	14.5	14.3	14.1	14.1	
26.0				14.5/25.4m	13.9	13.8	13.6	13.5	13.3	13.1	13.0	12.9	12.7	12.5	12.4	
28.0					12.6	12.5	12.2	12.1	12.0	11.7	11.7	11.5	11.3	11.1	11.0	
30.0						11.3	11.1	11.0	10.8	10.6	10.5	10.3	10.1	10.0	9.9	
32.0						11.0/30.7m	10.1	10.0	9.8	9.6	9.5	9.3	9.1	9.0	8.9	
34.0							9.5/33.3m	9.1	8.9	8.7	8.6	8.5	8.2	8.1	8.0	
36.0								8.4	8.2	8.0	7.9	7.7	7.5	7.3	7.2	
38.0									7.5	7.3	7.2	7.0	6.8	6.6	6.5	
40.0									7.4/38.6m	6.7	6.6	6.4	6.2	6.0	5.9	
42.0										6.4/41.2m	6.1	5.9	5.7	5.5	5.4	
44.0											5.6/43.9m	5.4	5.2	5.0	4.9	
46.0												5.0	4.7	4.6	4.4	
48.0												4.9/48.5m	4.3	4.1	3.9	
50.0													4.1/49.2m	3.7	3.5	
52.0														3.3/51.8m	3.1	
54.0															2.7	
56.0																2.7/54.4m

7120 (KOBELCO)

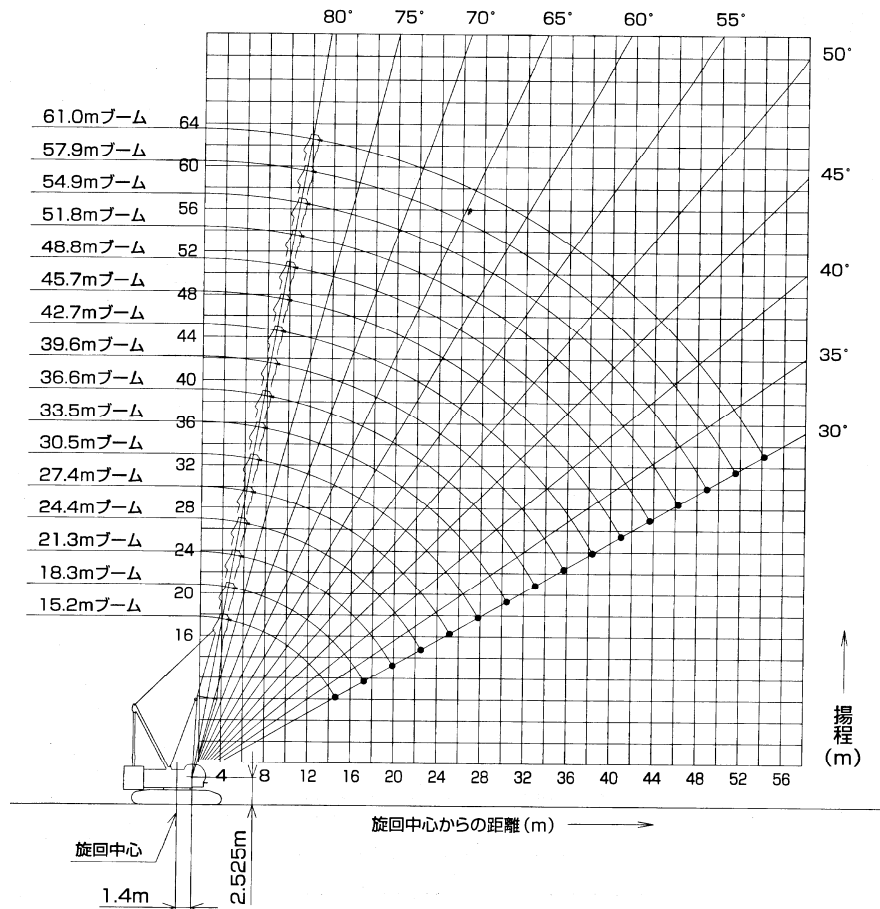
外形寸法・作動範囲

全体図(単位:mm)

縮尺:約1/150



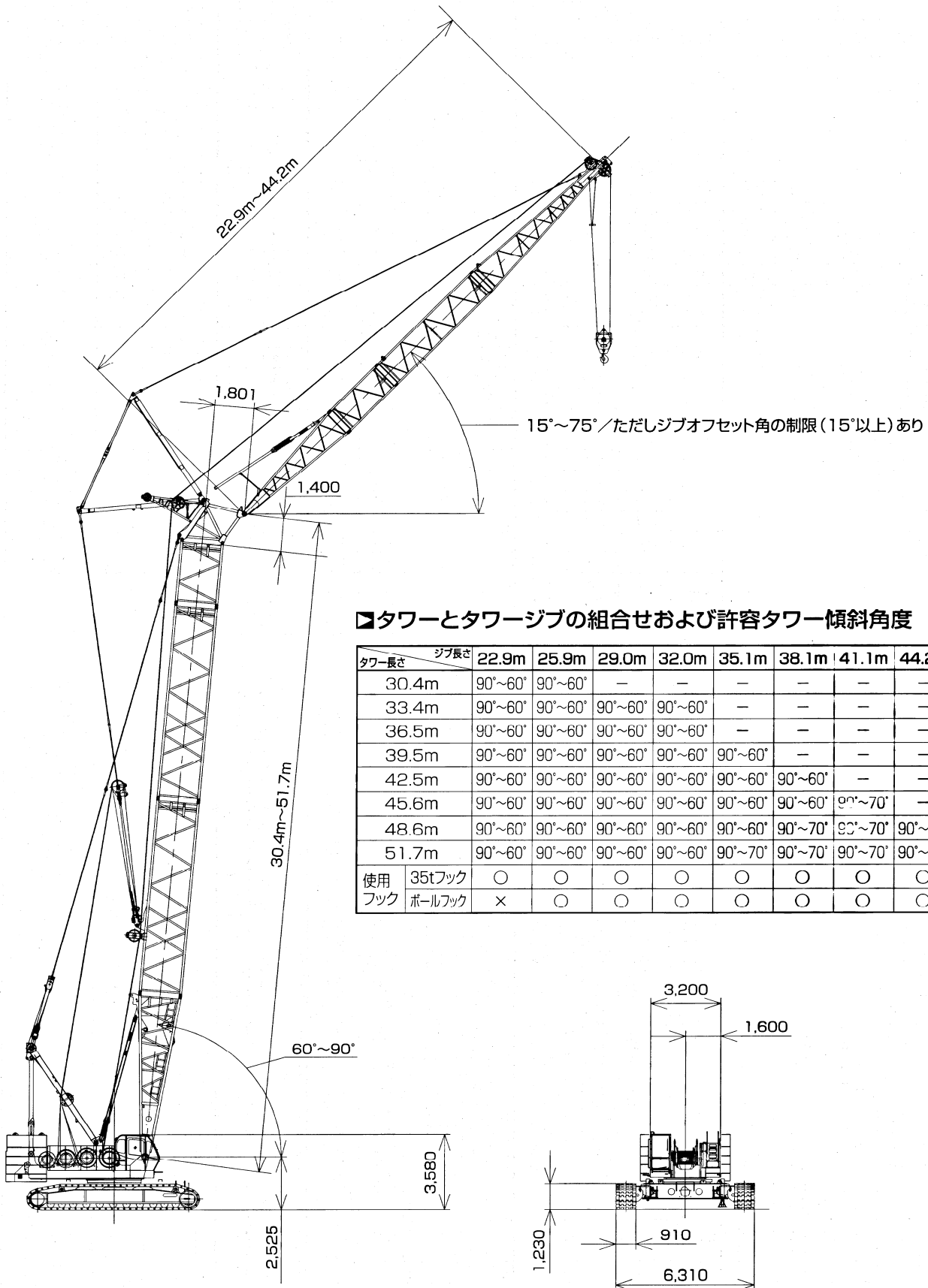
作動範囲図



7120 TW (KOBELCO)

外形寸法

全体図(単位:mm)



7120 TW (KOBELCO)

定格総荷重

- ① 定格総荷重とは、水平堅土上における転倒荷重の78%以内で、フックブロック、玉掛用ワイヤロープ等のつり具の質量を含んだ値です。
 - ② 作業半径とはクレーン旋回中心よりつり上荷重の重心までの水平距離を意味します。
 - ③ 実際につり上げ得る荷重は定格総荷重から(主フック+玉掛用ワイヤロープ等のつり具)の質量を差し引いた値になります。
 - ④ 定格総荷重をつる場合にも風の影響、地盤の状態、作業速度その他安全作業に有害な状況がある時はオペレータは荷重の軽減、作業速度を遅くするなど状況に応じた判断をする責任があります。
 - ⑤ 表中の空欄の箇所では作業を行うことができません。
 - ⑥ クレーン作業中はガントリを最高位置に立ててください。
 - ⑦ すべてのタワー(ジブ)長さにおける中間タワーブーム(ジブ)の構成は取扱説明書の指示を厳守してください。
 - ⑧ ジブ長さ22.9mにて12.0tonボールフックの使用はできません。
- ※操作ミスなどによるつり荷の落下を防ぐため、クレーン作業では自由降下(フリーフォール)作業は行わないでください。
- ⑨ 巻上げロープ巻掛本数に対する最大巻上荷重とフックの質量

フック呼称		35ton	12.0ton (ボールフック)
最大巻上 荷重 (ton)	1本掛	12.0	12.0
	2本掛	20.0	—
フック質量		0.90ton	0.45ton

タワー長さ 30.4 m

(単位: ton)

タワー長さm		30.4							
ジブ長さm		22.9				25.9			
タワー角度		90°	80°	70°	60°	90°	80°	70°	60°
作業 半 径 m	9.4	20.0							
	10.0	20.0				20.0/10.2m			
	12.0	20.0				20.0			
	14.0	20.0				20.0			
	15.0	20.0				20.0			
	16.0	18.7				18.7			
	18.0	16.6	16.3/18.4m			16.6	15.2/19.7m		
	20.0	15.0	15.0			15.0	15.0		
	22.0	13.3	13.6			13.6	13.6		
	24.0	9.9	12.5			12.1	12.5		
	26.0	7.1/25.4m	11.5	11.1/26.8m		9.5	11.5		
	28.0		10.7	10.7		6.7	10.7	10.4/28.6m	
	30.0		10.0	10.0		6.1/28.3m	10.0	10.0	
	32.0		9.4/30.6m	9.3			9.3	9.3	
	34.0			8.8	8.5/34.5m		7.7/33.5m	8.8	
	36.0			8.4/35.6m	7.9			8.3	7.7/36.7m
38.0				7.5			7.8	7.3	
40.0				7.0			7.7/38.6m	6.9	
42.0				6.9/40.3m				6.4	
44.0								6.2/43.2m	

7120 TW (KOBELCO)

タワー長さ 33.4 m

(単位: ton)

タワー長さm	33.4												
ジブ長さm	22.9				25.9				29.0				
タワー角度	90°	80°	70°	60°	90°	80°	70°	60°	90°	80°	70°	60°	
作業半径	9.4	20.0											
	10.0	20.0			20.0/10.2m				20.0/11.0m				
	12.0	20.0			20.0				20.0				
	14.0	20.0			20.0				20.0				
	15.0	20.0			20.0				20.0				
	16.0	18.7			18.7				18.7				
	18.0	16.6	15.8/18.9m		16.6				16.6				
	20.0	15.0	15.0		15.0	14.8/20.2m			15.0	13.9/21.5m			
	22.0	13.4	13.6		13.6	13.6			13.6	13.6			
	24.0	10.0	12.5		12.3	12.5			12.5	12.5			
	26.0	7.2/25.4m	11.5	10.7/27.9m	9.7	11.5			11.2	11.5			
	28.0		10.7	10.7		6.9	10.7	10.1/29.6m		9.1	10.7		
	30.0		10.0	10.0		6.2/28.3m	10.0	10.0		7.0	10.0	9.5/31.4m	
	32.0		9.5/31.1m	9.3			9.3	9.3		5.3/31.2m	9.3	9.3	
	34.0			8.8			8.6	8.8			8.8	8.8	
	36.0			8.3	7.6		8.1/34.1m	8.3			8.3	8.3	
	38.0			8.1/36.7m	7.0			7.8	6.9/38.2m		7.0/37.0m	7.8	
	40.0				6.6			7.5/39.6m	6.4			7.4	6.3/40.3m
	42.0				6.2/41.8m							6.9	5.8
	44.0											6.8/42.6m	5.6
46.0									5.6/44.8m			5.2	
48.0												5.0/47.7m	

タワー長さ 36.5 m

(単位: ton)

タワー長さm	36.5															
ジブ長さm	22.9				25.9				29.0				32.0			
タワー角度	90°	80°	70°	60°	90°	80°	70°	60°	90°	80°	70°	60°	90°	80°	70°	60°
作業半径	9.4	20.0														
	10.0	20.0			20.0/10.2m				20.0/11.0m				20.0/11.8m			
	12.0	20.0			20.0				20.0				20.0			
	14.0	20.0			20.0				20.0				19.6			
	15.0	20.0			20.0				20.0				19.1			
	16.0	18.7			18.7				18.7				18.6			
	18.0	16.6	15.4/19.4m		16.6				16.6				16.6			
	20.0	15.0	15.0		15.0	14.4/20.7m			15.0				15.0			
	22.0	13.5	13.6		13.6	13.6			13.6	13.6			13.6	12.8/23.3m		
	24.0	10.1	12.5		12.4	12.5			12.5	12.5			12.5	12.5		
	26.0	7.3/25.4m	11.5		9.8	11.5			11.2	11.5			11.5	11.5		
	28.0		10.7	10.3/28.9m		6.9	10.7			9.2	10.7			10.2	10.7	
	30.0		10.0	10.0		6.3/28.3m	10.0	9.7/30.7m		7.1	10.0			8.6	10.0	
	32.0		9.4/31.7m	9.3			9.3	9.3		5.4/31.2m	9.3	9.2/32.4m		6.9	9.3	
	34.0			8.8			8.8	8.8			8.8	8.7		5.0	8.8	8.6/34.2m
	36.0			8.3	6.8/37.6m		8.2/34.6m	8.3			8.3	8.2		4.6/34.2m	8.3	8.0
	38.0			7.9/37.7m	6.6			7.8	6.2/39.7m		7.1/37.6m	7.7			7.8	7.6
	40.0				6.2			7.2	6.0			7.2	5.6/41.9m		7.0	7.1
	42.0				5.8			7.1/40.7m	5.7			6.7	5.5		6.2/40.5m	6.6
	44.0				5.6/43.3m				5.4			6.3/43.6m	5.2			6.2
46.0								5.0				4.9			5.9	4.7
48.0								5.0/46.3m				4.6			5.7/46.5m	4.6
50.0												4.4/49.2m				4.3
52.0																4.0
54.0																3.8/52.2m

7120 TW (KOBELCO)

タワー長さ 39.5 m

(単位: ton)

クワ長さm	39.5							
ジブ長さm	22.9				25.9			
タワー角度	90°	80°	70°	60°	90°	80°	70°	60°
作業半径m	9.4	20.0						
	10.0	20.0			20.0/10.2m			
	12.0	20.0			20.0			
	14.0	20.0			20.0			
	15.0	20.0			20.0			
	16.0	18.7			18.7			
	18.0	16.6			16.6			
	20.0	15.0	15.0		15.0	14.1/21.2m		
	22.0	13.6	13.6		13.6	13.6		
	24.0	10.2	12.5		12.4	12.5		
	26.0	7.2/25.4m	11.5		9.8	11.5		
	28.0		10.7		7.0	10.7		
	30.0		10.0	10.0	6.3/28.3m	10.0	9.4/31.7m	
	32.0		9.3	9.3		9.3	9.2	
	34.0		9.3/32.2m	8.7		8.8	8.6	
	36.0			8.1		8.2/35.1m	8.0	
	38.0			7.5	6.0/39.1m		7.5	
	40.0			7.3/38.8m	5.7		7.0	5.3/41.2m
42.0				5.4		6.5/41.7m	5.2	
44.0				5.1			5.0	
46.0				4.8/44.9m			4.7	
48.0							4.4/47.8m	

(単位: ton)

クワ長さm	39.5											
ジブ長さm	29.0				32.0				35.1			
タワー角度	90°	80°	70°	60°	90°	80°	70°	60°	90°	80°	70°	60°
作業半径m	9.4											
	10.0	20.0/11.0m			20.0/11.8m							
	12.0	20.0			20.0				16.5/12.5m			
	14.0	20.0			19.6				16.3			
	15.0	20.0			19.1				16.0			
	16.0	18.7			18.6				15.7			
	18.0	16.6			16.6				15.3			
	20.0	15.0			15.0				14.9			
	22.0	13.6	13.3/22.5m		13.6	12.6/23.8m			13.6			
	24.0	12.5	12.5		12.5	12.5			12.5	11.9/25.1m		
	26.0	11.3	11.5		11.5	11.5			11.5	11.5		
	28.0	9.3	10.7		10.2	10.7			10.7	10.7		
	30.0	7.2	10.0		8.6	10.0			9.4	10.0		
	32.0	5.4/31.2m	9.3	8.6/33.5m		6.9	9.3		8.0	9.3		
	34.0		8.8	8.4		5.0	8.8	8.0/35.2m	6.7	8.8		
	36.0		8.3	7.9		4.7/34.2m	8.3	7.7	5.2	8.3	7.4/36.9m	
	38.0		7.5	7.3			7.8	7.2	4.1/37.1m	7.8	7.0	
	40.0		7.0/38.1m	6.9			7.4	6.8		7.5	6.7	
	42.0			6.4	4.7/43.4m		6.2/41.0m	6.3		7.1	6.3	
	44.0			6.0	4.7			6.0	4.3/45.5m	5.4	5.9	
46.0			5.9/44.6m	4.5			5.6	4.3		5.5	4.0/47.7m	
48.0				4.3			5.3/47.6m	4.2		5.2	4.0	
50.0				4.0				3.9		4.9	3.8	
52.0				3.9/50.8m				3.7		4.8/50.5m	3.6	
54.0								3.5/53.7m			3.4	
56.0											3.2	
58.0											3.1/56.6m	

7120 TW (KOBELCO)

タワー長さ 42.5 m

(単位:ton)

クレー長さm		42.5											
ジブ長さm		22.9				25.9				29.0			
タワー角度		90°	80°	70°	60°	90°	80°	70°	60°	90°	80°	70°	60°
作業半径	9.4	20.0											
	10.0	20.0				20.0/10.2m				20.0/11.0m			
	12.0	20.0				20.0				20.0			
	14.0	20.0				20.0				20.0			
	15.0	20.0				20.0				20.0			
	16.0	18.7				18.7				18.7			
	18.0	16.6				16.6				16.6			
	20.0	15.0	14.6/20.5m			15.0	13.7/21.8m			15.0			
	22.0	13.6	13.6			13.6	13.6			13.6	12.9/23.1m		
	24.0	10.3	12.5			12.5	12.5			12.5	12.5		
	26.0	7.5/25.4m	11.5			9.9	11.5			11.3	11.5		
	28.0		10.7			7.1	10.7			9.3	10.7		
	30.0		10.0	9.5/31.0m		6.4/28.3m	10.0			7.2	10.0		
	32.0		9.3	9.0			9.3	8.7/32.7m		5.5/31.2m	9.3		
	34.0		9.1/32.7m	8.4			8.8	8.2			8.8	8.0/34.5m	
	36.0			7.8			8.2/35.7m	7.7			8.3	7.5	
	38.0			7.3				7.2			7.8	7.1	
	40.0			6.8/39.8m	5.2/40.6m			6.7			7.1/38.6m	6.6	
	42.0				5.0			6.3	4.6/42.8m			6.2	
	44.0				4.7			6.1/42.7m	4.5			5.8	4.2/44.9m
46.0				4.4				4.3			5.4/45.7m	4.1	
48.0				4.3/46.4m				4.1				3.9	
50.0								3.9/49.3m				3.7	
52.0												3.5	
54.0												3.4/52.3m	

(単位:ton)

クレー長さm		42.5											
ジブ長さm		32.0				35.1				38.1			
タワー角度		90°	80°	70°	60°	90°	80°	70°	60°	90°	80°	70°	60°
作業半径	10.0	20.0/11.8m											
	12.0	20.0				16.5/12.5m				13.6/13.3m			
	14.0	19.5				16.2				13.6			
	15.0	19.0				16.0				13.4			
	16.0	18.5				15.7				13.1			
	18.0	16.6				15.3				12.7			
	20.0	15.0				14.8				12.3			
	22.0	13.6				13.6				11.9			
	24.0	12.5	12.2/24.4m			12.5	11.7/25.6m			11.6			
	26.0	11.5	11.5			11.5	11.5			11.2	11.1/26.9m		
	28.0	10.3	10.7			10.7	10.7			10.5	10.7		
	30.0	8.7	10.0			9.4	10.0			9.6	10.0		
	32.0	7.0	9.3			8.0	9.3			8.5	9.3		
	34.0	5.1	8.8			6.7	8.8			7.4	8.8		
	36.0	4.7/34.2m	8.3	7.4/36.2m		5.3	8.3			6.3	8.3		
	38.0		7.8	6.8		4.1/37.1m	7.8	6.8		5.1	7.8	6.3/39.7m	
	40.0		7.5	6.5			7.5	6.4		3.7	7.5	6.1	
	42.0		6.2/41.5m	6.1			7.1	6.0		3.5/40.1m	7.1	5.9	
	44.0			5.7			6.1	5.6			6.7	5.5	
	46.0			5.4	3.8/47.1m		5.4/44.5m	5.3			5.9	5.2	
48.0			5.0	3.7			5.0	3.4/49.2m		4.7/47.4m	4.9		
50.0			4.9/48.6m	3.6			4.7	3.4			4.6	3.2/51.4m	
52.0				3.4			4.4/51.6m	3.3			4.3	3.1	
54.0				3.2				3.1			4.1	3.0	
56.0				3.0/55.2m				2.9			3.8/54.5m	2.8	
58.0								2.8				2.6	
60.0								2.7/58.2m				2.5	
62.0												2.4/61.1m	

7120 TW (KOBELCO)

タワー長さ 45.6 m

(単位: ton)

タワー長さm		45.6											
ジブ長さm		22.9				25.9				29.0			
タワー角度		90°	80°	70°	60°	90°	80°	70°	60°	90°	80°	70°	60°
作業半径m	9.4	20.0											
	10.0	20.0				20.0/10.2m				20.0/11.0m			
	12.0	20.0				20.0				20.0			
	14.0	20.0				20.0				20.0			
	15.0	20.0				20.0				20.0			
	16.0	18.7				18.7				18.7			
	18.0	16.6				16.6				16.6			
	20.0	15.0	14.2/21.0m			15.0				15.0			
	22.0	13.6	13.6			13.6	13.4/22.3m			13.6	12.7/23.6m		
	24.0	10.3	12.5			12.5	12.5			12.5	12.5		
	26.0	7.5/25.4m	11.5			9.9	11.5			11.3	11.5		
	28.0		10.7			7.1	10.7			9.3	10.7		
	30.0		10.0			6.4/28.3m	10.0			7.2	10.0		
	32.0		9.3	8.7			9.3	8.0/33.8m		5.5/31.2m	9.3		
	34.0		9.0/33.2m	8.0			8.8	7.8			8.8	7.4/35.5m	
	36.0			7.5			8.3	7.4			8.3	7.1	
	38.0			7.0			8.2/36.2m	6.9			7.8	6.8	
	40.0			6.5				6.4			7.1/39.1m	6.3	
	42.0			6.3/40.8m	4.4/42.1m			6.0				5.9	
	44.0				4.3			5.6/43.8m	4.0/44.3m			5.5	
46.0				4.1				3.9			5.2	3.6/46.4m	
48.0				3.9/47.9m				3.7			5.0/46.7m	3.5	
50.0								3.5				3.4	
52.0								3.4/50.9m				3.2	
54.0												3.0/53.8m	

(単位: ton)

タワー長さm		45.6														
ジブ長さm		32.0				35.1				38.1				41.1		
タワー角度		90°	80°	70°	60°	90°	80°	70°	60°	90°	80°	70°	60°	90°	80°	70°
作業半径m	9.4															
	10.0	20.0/11.8m														
	12.0	20.0				16.5/12.5m				13.6/13.3m						
	14.0	19.5				16.2				13.6				10.7/14.1m		
	15.0	19.0				16.0				13.3				10.7		
	16.0	18.5				15.7				13.1				10.5		
	18.0	16.6				15.2				12.7				10.2		
	20.0	15.0				14.8				12.3				9.8		
	22.0	13.6				13.6				11.9				9.5		
	24.0	12.5	12.0/24.9m			12.5				11.6				9.2		
	26.0	11.5	11.5			11.5	11.4/26.2m			11.1	10.9/27.5m			8.9		
	28.0	10.3	10.7			10.7	10.7			10.5	10.7			8.6	9.8/28.7m	
	30.0	8.7	10.0			9.4	10.0			9.6	10.0			8.3	9.6	
	32.0	7.0	9.3			8.1	9.3			8.5	9.3			7.8	9.3	
	34.0	5.2	8.8			6.7	8.8			7.4	8.8			7.3	8.8	
	36.0	4.8/34.2m	8.3	6.8/37.3m		5.3	8.3			6.3	8.3			6.8	8.3	
	38.0		7.8	6.5		4.1/37.1m	7.8	6.3/39.0m		5.1	7.8			6.2	7.8	
	40.0		7.5	6.2			7.5	6.0		3.8	7.5	5.7/40.8m		5.2	7.5	
	42.0		6.5	5.8			7.1	5.7		3.5/40.1m	7.1	5.4		4.1	7.1	5.4/42.5m
	44.0		6.2/42.1m	5.5			6.8	5.4			6.7	5.2		3.2/43.0m	6.6	5.0
46.0			5.1			5.4/45.0m	5.1			6.2	4.9			6.2	4.8	
48.0			4.8	3.3/48.6m			4.8			4.7	4.6			5.8	4.5	
50.0			4.4/49.7m	3.2			4.5	3.0/50.7m			4.4			5.2	4.3	
52.0				3.1			4.2	2.9			4.1	2.7/52.9m		4.3/50.9m	4.0	
54.0				2.9			3.9/52.6m	2.8			3.9	2.6			3.8	
56.0				2.7				2.7			3.4/55.6m	2.5			3.5	
58.0				2.6/56.7m				2.5				2.4			3.3	
60.0								2.3/59.7m				2.2			3.1/58.5m	
62.0												2.1				
64.0												2.0/62.6m				

7120 TW (KOBELCO)

タワー長さ 48.6 m

(単位: ton)

タワー長さm		48.6															
ジブ長さm		22.9				25.9				29.0				32.0			
タワー角度		90°	80°	70°	60°	90°	80°	70°	60°	90°	80°	70°	60°	90°	80°	70°	60°
作業半径m	9.4	20.0															
	10.0	20.0				20.0/10.2m				20.0/11.0m				19.9/11.8m			
	12.0	20.0				20.0				20.0				19.9			
	14.0	20.0				20.0				19.5				18.6			
	15.0	20.0				19.8				18.9				18.0			
	16.0	18.7				18.7				18.3				17.5			
	18.0	16.6				16.6				16.6				16.5			
	20.0	15.0	13.9/21.5m			15.0				15.0				15.0			
	22.0	13.6	13.6			13.6	13.1/22.8m			13.6				13.6			
	24.0	10.4	12.5			12.5	12.5			12.5	12.4/24.1m			12.5	11.8/25.4m		
	26.0	7.5/25.4m	11.5			10.0	11.5			11.4	11.5			11.5	11.5		
	28.0		10.7			7.1	10.7			9.4	10.7			10.3	10.7		
	30.0		10.0			6.4/28.3m	10.0			7.3	10.0			8.7	10.0		
	32.0		9.3	8.0/33.1m			9.3			5.5/31.2m	9.3			7.1	9.3		
	34.0		8.8/33.8m	7.6			8.8	7.4/34.8m			8.8			5.2	8.8		
	36.0			7.2			8.3	6.9			8.3	6.8/36.6m		4.8/34.2m	8.3		
	38.0			6.7			8.1/36.7m	6.6			7.8	6.3			7.8	6.2/38.3m	
	40.0			6.3				6.2			7.1/39.7m	6.0			7.3	5.8	
	42.0			5.8/41.9m	3.8/43.7m			5.8				5.6			6.7	5.5	
	44.0				3.8			5.4	3.4/45.8m			5.3			6.2/42.6m	5.2	
46.0				3.7			5.2/44.8m	3.4			5.0				4.9		
48.0				3.4				3.3			4.5/47.8m	3.1			4.6		
50.0				3.1/49.4m				3.1				3.0			4.3	2.7/50.1m	
52.0								2.9				2.8			4.0/50.7m	2.6	
54.0								2.8/52.4m				2.6				2.5	
56.0												2.4/55.3m				2.4	
58.0																2.2	
60.0																2.1/58.3m	

(単位: ton)

タワー長さm		48.6															
ジブ長さm		35.1				38.1				41.1				44.2			
タワー角度		90°	80°	70°	60°	90°	80°	70°	60°	90°	80°	70°	60°	90°	80°	70°	60°
作業半径m	12.0	16.5/12.5m				13.6/13.3m											
	14.0	16.2				13.6				10.7/14.1m			9.1/14.9m				
	15.0	15.9				13.3				10.7			9.1				
	16.0	15.7				13.1				10.5			8.9				
	18.0	15.2				12.7				10.1			8.6				
	20.0	14.8				12.3				9.8			8.3				
	22.0	13.6				11.9				9.5			8.0				
	24.0	12.5				11.5				9.2			7.7				
	26.0	11.5	11.2/26.7m			11.1				8.9			7.4				
	28.0	10.7	10.7			10.5	10.7			8.6	9.8/29.3m		7.2				
	30.0	9.4	10.0			9.6	10.0			8.3	9.6		6.9	8.0/30.6m			
	32.0	8.1	9.3			8.5	9.3			7.8	9.2		6.7	7.8			
	34.0	6.7	8.8			7.4	8.8			7.3	8.8		6.4	7.6			
	36.0	5.3	8.3			6.3	8.3			6.8	8.3		6.0	7.3			
	38.0	4.1/37.1m	7.8			5.1	7.8			6.2	7.8		5.6	7.1			
	40.0		7.5	5.7/40.1m		3.8	7.5	5.2/41.8m		5.2	7.3		5.2	6.9			
	42.0		7.1	5.3		3.5/40.1m	6.9	5.2	4.1	6.8	4.8/43.6m		4.8	6.7			
	44.0		6.5	5.1			6.5	5.0	3.2/43.0m	6.4	4.7		4.0	6.2	4.4/45.3m		
	46.0		5.4/45.6m	4.8			6.0	4.7		5.9	4.6		2.8	5.8	4.3		
	48.0			4.5			5.5	4.4		5.5	4.3			5.5	4.1		
50.0			4.2			4.7/48.5m	4.1		5.1	4.0			5.1	3.9			
52.0			4.0	2.4/52.3m			3.8		4.3/51.4m	3.7			4.7	3.6			
54.0			3.5/53.7m	2.3			3.6			3.5			4.3	3.4			
56.0				2.2			3.4			3.3		3.8/54.4m	3.1				
58.0				2.1			3.3/56.6m			3.0			2.9				
60.0				2.0							2.8/59.6m		2.7				
62.0													2.5				
64.0																2.4/62.5m	

7120 TW (KOBELCO)

タワー長さ 51.7 m

(単位: ton)

タワー長さm		51.7																
ジブ長さm		22.9				25.9				29.0				32.0				
タワー角度		90°	80°	70°	60°	90°	80°	70°	60°	90°	80°	70°	60°	90°	80°	70°	60°	
作業半径m	9.4	20.0																
	10.0	20.0				20.0/10.2m				20.0/11.0m				18.6/11.8m				
	12.0	20.0				20.0				19.4				18.6				
	14.0	20.0				19.2				18.2				17.4				
	15.0	20.0				18.6				17.7				16.8				
	16.0	18.7				18.1				17.2				16.4				
	18.0	16.6				16.6				16.3				15.5				
	20.0	15.0				15.0				15.0				14.7				
	22.0	13.6	13.5/22.1m			13.6	12.8/23.4m				13.6				13.6			
	24.0	10.4	12.5			12.5	12.5				12.5	12.1/24.7m			12.5	11.5/25.9m		
	26.0	7.6/25.4m	11.5			10.0	11.5				11.4	11.5			11.5	11.5		
	28.0		10.7			7.2	10.7				9.4	10.7			10.3	10.7		
	30.0		10.0			6.5/28.3m	10.0				7.3	10.0			8.7	10.0		
	32.0		9.3				9.3				5.5/31.2m	9.3			7.1	9.3		
	34.0		8.8	7.3/34.1m			8.8	6.6/35.9m				8.8			5.2	8.8		
	36.0		8.7/34.3m	6.7			8.3	6.5				8.3	6.0/37.6m		4.8/34.2m	8.3		
	38.0			6.3			8.2/37.3m	6.2				7.6	5.9			7.8	5.4/39.4m	
	40.0			5.9				5.8				6.9	5.7			7.4	5.4	
	42.0			5.5				5.4				6.8/40.2m	5.3			6.8	5.2	
	44.0			5.2/42.9m	3.3/45.2m			5.1					5.0			6.2/43.1m	4.9	
46.0				3.2			4.8/45.9m	3.0/47.3m				4.7				4.6		
48.0				3.1				2.9				4.4	2.6/49.5m			4.3		
50.0				2.9				2.8				4.2/48.8m	2.6			4.0	2.2/51.6m	
52.0				2.8/51.0m				2.6					2.5			3.7/51.8m	2.2	
54.0								2.4/53.9m					2.3				2.1	
56.0													2.1				2.0	
58.0													2.0/56.8m					
60.0																		

(単位: ton)

タワー長さm		51.7											
ジブ長さm		35.1			38.1			41.1			44.2		
タワー角度		90°	80°	70°	90°	80°	70°	90°	80°	70°	90°	80°	70°
作業半径m	12.0	16.5/12.5m			13.6/13.3m								
	14.0	16.2			13.6			10.7/14.1m			9.1/14.9m		
	15.0	15.9			13.3			10.7			9.1		
	16.0	15.6			13.1			10.5			8.9		
	18.0	14.7			12.6			10.1			8.6		
	20.0	14.0			12.2			9.8			8.3		
	22.0	13.4			11.9			9.5			8.0		
	24.0	12.5			11.5			9.1			7.7		
	26.0	11.5	10.7/27.2m		11.1			8.9			7.4		
	28.0	10.7	10.3		10.4	10.0/28.5m		8.6	8.5/29.8m		7.1		
	30.0	9.4	9.9		9.6	9.1		8.3	8.5		6.9	8.0/31.1m	
	32.0	8.1	9.3		8.5	8.8		7.8	8.2		6.7	7.6	
	34.0	6.8	8.8		7.4	8.5		7.3	7.9		6.4	7.3	
	36.0	5.3	8.3		6.3	8.2		6.8	7.6		6.0	7.1	
	38.0	4.2/37.1m	7.8		5.2	7.7		6.3	7.4		5.6	6.8	
	40.0		7.3	4.9/41.1m	3.8	7.1		5.2	7.0		5.2	6.6	
	42.0		6.8	4.9	3.5/40.1m	6.6	4.4/42.9m	4.1	6.5		4.8	6.4	
	44.0		6.3	4.8		6.2	4.4	3.2/43.0m	6.1	4.2/44.6m	4.0	5.9	
	46.0		5.7	4.5		5.7	4.3		5.7	4.0	2.8	5.5	3.8/46.4m
	48.0		5.4/46.1m	4.2		5.3	4.0		5.3	3.8		5.2	3.6
50.0			3.9	4.7/49.0m	3.7		4.9	3.6			4.8	3.4	
52.0			3.6		3.5		4.3	3.3			4.5	3.2	
54.0			3.4		3.2			3.1			4.2	3.0	
56.0			3.3/54.7m		3.0			2.9		3.8/54.9m	2.8		
58.0					2.8/57.6m			2.7			2.6		
60.0								2.5			2.4		
62.0									2.4/60.6m		2.2		
64.0											2.0/63.5m		