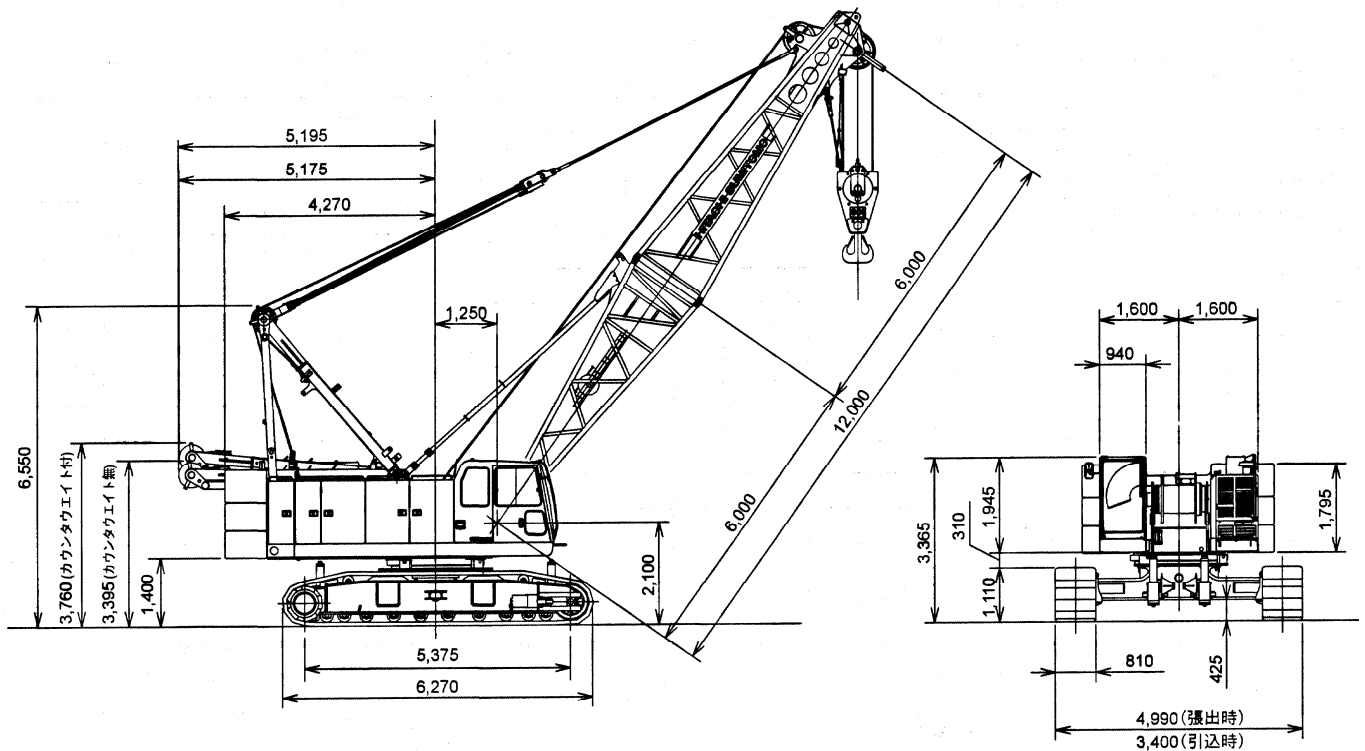


SCX900-2 (日立住友)

全体図(単位:mm)



■仕様

		クレーン仕様
最大つり上げ荷重×作業半径	t×m	90×4.0
基本ブーム長さ	m	12
最長ブーム長さ	m	60
最長クレーンジブ長さ	m	28
ブーム+クレーンジブ最長	m	48+28
巻上/巻下ロープ速度*	m/min	110
ブーム起伏ロープ速度*	m/min	46
旋回速度	min ⁻¹ (rpm)	2.5
走行速度 高速/低速	km/h	2.1/1.2
登坂能力	%(度)	30(17)
エンジン名称		いすゞ 6HK1X
定格出力	kW/min ⁻¹ (PS/rpm)	212/2000 (288/2000)
接地圧	kPa(kgf/cm ²)	96(0.98) (基本ブーム 90tフック付)
全装備質量	t	約85 (基本ブーム 90tフック付)

注 ●*印は負荷により速度変化します。

●単位は、国際単位系(SI)による表示です。()内は、従来の単位表示を参考値として併記しました。

■フロント・リアドラムロープ掛数と吊上荷重

フック容量(t)	定格総荷重の最大値(t)							
	8本掛	7本掛	6本掛	5本掛	4本掛	3本掛	2本掛	1本掛
90	90.0	77.0	66.0	55.0	44.0	-	-	-
50	-	-	-	50.0	44.0	-	-	-
30/15	-	-	-	-	-	30.0	22.0	-
11	-	-	-	-	-	-	-	11.0

■第3ドラムロープ掛数と吊上荷重


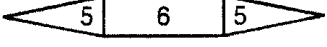

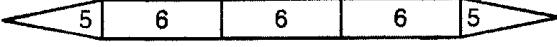
フック容量(t)	定格総荷重の最大値(t)			
	5本掛	4本掛	3本掛	2本掛
50	50	40	-	-
30	-	-	30	20

■フック質量

90t	1,200kg
50t	900kg
30/15t	730kg
11t	300kg

SCX900-2 (日立住友)

■ジブ (オフセット角10° および30°)

ジブ長さ(m)	ジブ構成
10.0	
16.0	
22.0	
28.0	

■ジブ取付可能ブーム長さ (オフセット角10° および30°)

ブーム長さ(m)	12.0	15.0	18.0	21.0	24.0	27.0	30.0	33.0	36.0	39.0	42.0	45.0	48.0	51.0	54.0	57.0	60.0
ジブ長さ	10.0	×	×	×	×	×	×	○	○	○	○	○	○	○	×	×	×
	16.0	×	×	×	×	×	×	○	○	○	○	○	○	○	×	×	×
	22.0	×	×	×	×	×	×	○	○	○	○	○	○	×	×	×	×
	28.0	×	×	×	×	×	×	○	○	○	○	○	○	×	×	×	×

(○:可 ×:不可)

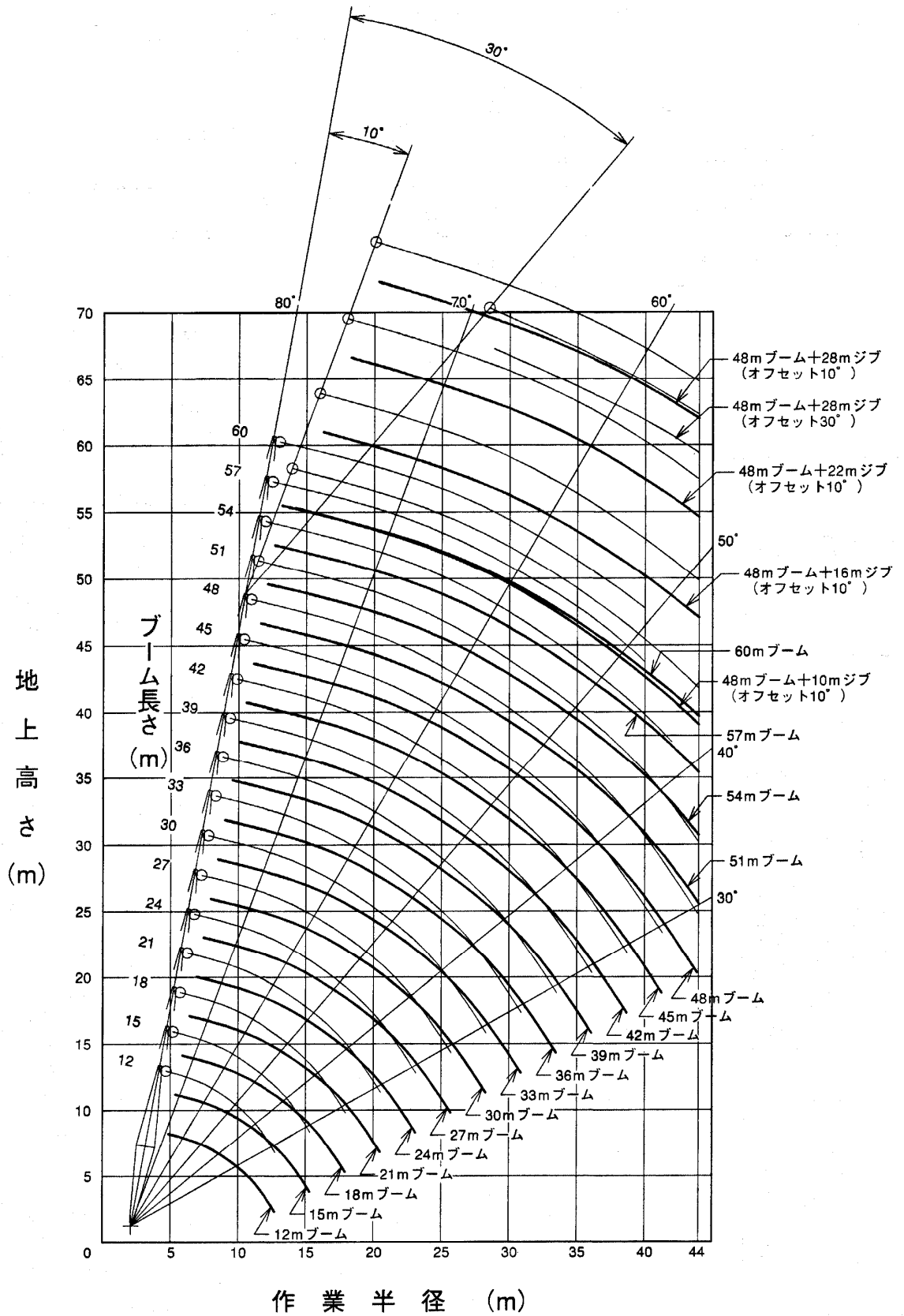
■図示省略寸法

略記号	使用箇所	ジブ長さ(m)
3		3.00
6		6.00
9		9.00

略記号	使用箇所	ジブ長さ(m)
5		5.00
6		6.00

SCX900-2 (日立住友)

作業範囲図



SCX900-2 (日立住友)

定格総荷重表

■ショートジブ

(単位:ton)

作業半径 (m)	ブーム長さ (m)														
	13	16	19	22	25	28	31	34	37	40	43	46	49	52	55
4.9	11.00														
5.0	11.00														
5.5	11.00	11.00													
6.0	11.00	11.00	11.00												
6.5	11.00	11.00	11.00	11.00/6.6											
7.0	11.00	11.00	11.00	11.00	11.00/7.1	11.00/7.7									
8.0	11.00	11.00	11.00	11.00	11.00	11.00	11.00/8.2	11.00/8.8							
9.0	11.00	11.00	11.00	11.00	11.00	11.00	11.00	11.00	11.00/9.3	11.00/9.9					
10.0	11.00	11.00	11.00	11.00	11.00	11.00	11.00	11.00	11.00	11.00	11.00/10.4	11.00/11.0	11.00/11.5		
12.0	11.00	11.00	11.00	11.00	11.00	11.00	11.00	11.00	11.00	11.00	11.00	11.00	11.00	11.00	11.00/12.6
14.0	11.00	11.00	11.00	11.00	11.00	11.00	11.00	11.00	11.00	11.00	11.00	11.00	11.00	11.00	11.00
16.0		11.00	11.00	11.00	11.00	11.00	11.00	11.00	11.00	11.00	11.00	11.00	11.00	11.00	11.00
18.0		11.00/16.6	11.00	11.00	11.00	11.00	11.00	11.00	11.00	10.95	10.75	10.65	10.60	10.55	10.40
20.0			10.90/19.2	10.20	10.05	9.95	9.80	9.55	9.45	9.35	9.15	9.00	9.00	8.90	8.75
22.0				9.05/21.8	8.75	8.65	8.50	8.30	8.15	8.05	7.85	7.70	7.70	7.60	7.45
24.0					7.75	7.60	7.45	7.25	7.10	7.00	6.75	6.65	6.60	6.50	6.35
26.0					7.55/24.4	6.75	6.60	6.35	6.20	6.10	5.90	5.75	5.75	5.65	5.50
28.0						6.40/27.0	5.85	5.65	5.45	5.35	5.15	5.00	4.95	4.85	4.65
30.0							5.35/29.6	5.00	4.85	4.75	4.45	4.30	4.25	4.10	3.90
32.0								4.50	4.30	4.15	3.85	3.70	3.65	3.50	3.30
34.0								4.45/32.2	3.75	3.60	3.35	3.15	3.10	2.95	2.75
36.0									3.60/34.8	3.15	2.85	2.70	2.60	2.50	2.30
38.0										2.85/37.4	2.45	2.30	2.20	2.05	1.85
40.0											2.10	1.90	1.85	1.70	1.50
42.0												1.60	1.50	1.50/41.0	
42.5												1.50			

- 注) 1. 上表に示す定格総荷重は、水平堅土上の定置荷役における値で、転倒荷重の78%以内および移動式クレーン構造規格で定める前方安定度1.15以上です。
 2. 実際につり上げられる荷重は、上表の定格総荷重からフックなどのつり具一切の質量を差し引いた値です。
 3. □ (ハッチング) 内の値は強度に基づいています。
 4. 作業半径とは、荷をつった状態での旋回中心からつり荷の重心までの水平距離です。
 5. カウンタウエイトは、標準仕様 (29.7t) です。
 6. 作業を行うときは、必ずサイドフレームを規定位置まで拡張してください。
 7. 表中の○/○は、定格総荷重t / 作業半径mを示します。

■ショートジブ付き主ブーム

(単位:ton)

作業半径 (m)	ブーム長さ (m)														
	13	16	19	22	25	28	31	34	37	40	43	46	49	52	55
4.2	85.80														
4.5	80.10	73.45/4.7													
5.0	70.40	68.80	62.90/5.3												
5.5	62.00	61.20	60.20	56.40/5.8											
6.0	54.60	54.60	54.60	54.50	51.05/6.3										
6.5	48.40	48.40	48.40	48.35	48.20	44.00/6.9									
7.0	43.60	43.60	43.60	43.60	43.40	43.30	39.95/7.4								
8.0	36.00	35.95	35.90	35.80	35.70	35.70	35.55	35.40	29.60/8.5						
9.0	30.45	30.40	30.30	30.20	30.10	30.00	29.90	29.70	29.60	28.60/9.1	26.75/9.6				
10.0	26.30	26.20	26.10	26.00	25.90	25.80	25.70	25.50	25.40	25.30	25.20	24.39/10.2	21.25/10.7	18.35/11.3	15.50/11.8
12.0	20.60	20.40	20.20	20.10	20.00	20.00	19.80	19.60	19.50	19.40	19.30	19.20	19.20	18.15	15.45
14.0	19.10/12.7	16.50	16.40	16.30	16.10	16.10	15.90	15.70	15.60	15.50	15.40	15.30	15.20	15.10	14.90
16.0		14.80/15.3	13.80	13.60	13.50	13.30	13.10	13.00	12.90	12.70	12.60	12.50	12.40	12.20	12.10
18.0			11.85/17.9	11.60	11.50	11.30	11.10	11.00	10.90	10.70	10.60	10.45	10.40	10.30	10.20
20.0				10.10	9.90	9.80	9.60	9.40	9.30	9.20	9.00	8.85	8.80	8.70	8.60
22.0				9.75/20.5	8.60	8.50	8.30	8.15	8.00	7.90	7.70	7.55	7.50	7.40	7.20
24.0					8.10/23.1	7.50	7.30	7.15	7.00	6.85	6.65	6.50	6.50	6.40	6.20
26.0						6.80/25.7	6.50	6.25	6.10	6.00	5.80	5.60	5.60	5.45	5.25
28.0							5.80	5.55	5.40	5.25	5.00	4.80	4.75	4.65	4.45
30.0							5.60/28.3	4.90	4.70	4.55	4.30	4.10	4.05	3.90	3.70
32.0								4.60/30.9	4.10	3.95	3.70	3.50	3.45	3.30	3.10
34.0									3.75/33.5	3.45	3.15	3.00	2.90	2.80	2.60
36.0										3.00	2.70	2.50	2.45	2.30	2.10
38.0										3.00/36.1	2.30	2.10	2.05	1.90	1.70
40.0											2.20/38.7	1.75	1.65	1.50	1.50/39.0
41.2												1.55	1.50/41.0		

- 注) 1. 上表に示す定格総荷重は、水平堅土上の定置荷役における値で、転倒荷重の78%以内および移動式クレーン構造規格で定める前方安定度1.15以上です。
 2. 実際につり上げられる荷重は、上表の定格総荷重からフックなどのつり具一切の質量を差し引いた値です。
 3. □ (ハッチング) 内の値は強度に基づいています。
 4. 作業半径とは、荷をつった状態での旋回中心からつり荷の重心までの水平距離です。
 5. カウンタウエイトは、標準仕様 (29.7t) です。
 6. 作業を行うときは、必ずサイドフレームを規定位置まで拡張してください。
 7. 表中の○/○は、定格総荷重t / 作業半径mを示します。

SCX900-2 (日立住友)

定格総荷重表

■クレーンジブ

(単位: ton)

ブーム長さm	34								37							
	10		16		22		28		10		16		22		28	
	オフセット角度(°)								オフセット角度(°)							
作業半径m	10	30	10	30	10	30	10	30	10	30	10	30	10	30	10	30
11.3	11.00								11.00/11.9							
12.0	11.00		11.00/13.4						11.00							
14.0	11.00	11.00/14.3	11.00		9.40/15.5				11.00	11.00/14.9	11.00					
16.0	11.00	11.00	11.00		9.30		5.20/17.6		11.00	11.00	11.00		9.40/16.1			
18.0	11.00	11.00	11.00	8.55/18.2	8.90		5.15		11.00	11.00	11.00	8.50/18.8	9.05		5.20/18.2	
20.0	9.95	10.35	10.25	8.15	8.55		4.90		9.80	10.25	10.10	8.25	8.70		4.95	
22.0	8.60	9.00	8.90	7.80	8.25	6.40/22.1	4.70		8.50	8.85	8.75	7.90	8.35	6.35/22.7	4.75	
24.0	7.55	7.85	7.80	7.45	7.95	6.15	4.45		7.40	7.75	7.65	7.55	7.90	6.25	4.55	
26.0	6.65	6.90	6.90	7.15	7.10	5.90	4.30	3.25	6.50	6.80	6.75	7.25	6.95	5.95	4.35	3.25/26.6
28.0	5.90	6.15	6.15	6.55	6.30	5.65	4.10	3.15	5.75	6.00	6.00	6.45	6.20	5.70	4.20	3.15
30.0	5.25	5.45	5.50	5.85	5.65	5.40	3.95	3.05	5.10	5.30	5.35	5.75	5.50	5.50	4.05	3.05
32.0	4.70	4.85	4.90	5.25	5.10	5.20	3.80	2.95	4.55	4.75	4.75	5.10	4.95	5.30	3.90	3.00
34.0	4.20	4.35	4.40	4.70	4.60	5.00	3.70	2.90	4.05	4.20	4.25	4.60	4.45	4.90	3.75	2.90
36.0	3.75	3.90	4.00	4.25	4.15	4.50	3.55	2.80	3.55	3.75	3.85	4.10	4.00	4.40	3.65	2.85
38.0	3.35	3.45	3.60	3.80	3.75	4.10	3.45	2.75	3.15	3.30	3.40	3.70	3.60	3.95	3.50	2.80
40.0	3.00	3.05	3.20	3.45	3.40	3.70	3.35	2.70	2.75	2.85	3.00	3.25	3.20	3.60	3.35	2.70
42.0	2.90/40.6	2.85/41.2	2.90	3.05	3.05	3.35	3.20	2.65	2.40	2.50	2.65	2.90	2.85	3.20	3.00	2.65
44.0			2.55	2.70	2.75	3.00	2.85	2.60	2.25/43.2	2.20/43.8	2.35	2.55	2.55	2.85	2.65	2.60
46.0			2.30	2.40	2.45	2.70	2.55	2.55			2.05	2.20	2.25	2.55	2.40	2.60
48.0			2.25/46.3	2.20/47.2	2.20	2.40	2.30	2.55			1.80	1.90	2.00	2.25	2.10	2.50
50.0					1.95	2.10	2.05	2.35			1.70/48.9	1.70/49.8	1.75	1.95	1.85	2.20
52.0					1.75/51.9	1.85	1.85	2.10					1.50	1.70	1.65	1.95
54.0						1.70/53.2	1.65	1.85						1.50/53.5	1.50/53.5	1.70
56.0							1.50/55.5	1.65								1.50/55.5
57.2								1.50								

ブーム長さm	40								43							
	10		16		22		28		10		16		22		28	
	オフセット角度(°)								オフセット角度(°)							
作業半径m	10	30	10	30	10	30	10	30	10	30	10	30	10	30	10	30
12.4	11.00								11.00/13.0							
14.0	11.00	11.00/15.4	11.00/14.5						11.00		11.00/15.1					
16.0	11.00	11.00	11.00		9.40/16.6				11.00	11.00	11.00		9.40/17.2			
18.0	11.00	11.00	11.00	8.50/19.3	9.15		5.20/18.7		11.00	11.00	11.00	8.50/19.9	9.25		5.15/19.3	
20.0	9.70	10.15	10.00	8.35	8.80		5.05		9.50	10.00	9.80	8.45	8.90		5.10	
22.0	8.35	8.80	8.65	8.00	8.50	6.35/23.2	4.80		8.15	8.60	8.45	8.10	8.60	6.35/23.8	4.85	
24.0	7.25	7.65	7.55	7.70	7.75	6.30	4.60		7.10	7.50	7.35	7.80	7.60	6.35	4.70	
26.0	6.35	6.70	6.65	7.15	6.85	6.05	4.45	3.20/27.1	6.15	6.55	6.45	7.05	6.65	6.10	4.50	3.20/27.7
28.0	5.60	5.90	5.85	6.35	6.05	5.80	4.25	3.20	5.40	5.75	5.70	6.20	5.90	5.90	4.35	3.20
30.0	4.95	5.20	5.20	5.65	5.40	5.60	4.10	3.10	4.75	5.05	5.00	5.50	5.20	5.65	4.15	3.10
32.0	4.40	4.60	4.65	5.00	4.80	5.35	3.95	3.00	4.15	4.45	4.45	4.85	4.65	5.20	4.05	3.05
34.0	3.85	4.10	4.15	4.50	4.30	4.80	3.85	2.95	3.60	3.90	3.90	4.30	4.15	4.65	3.90	2.95
36.0	3.40	3.60	3.65	4.00	3.85	4.30	3.70	2.85	3.10	3.35	3.40	3.85	3.65	4.15	3.75	2.90
38.0	2.95	3.15	3.25	3.55	3.45	3.85	3.60	2.80	2.70	2.90	2.95	3.35	3.20	3.75	3.35	2.85
40.0	2.60	2.75	2.85	3.15	3.05	3.50	3.20	2.75	2.30	2.50	2.60	2.95	2.80	3.30	2.95	2.75
42.0	2.25	2.35	2.50	2.75	2.70	3.10	2.85	2.70	1.95	2.10	2.25	2.55	2.45	2.90	2.60	2.70
44.0	1.95	2.05	2.20	2.40	2.35	2.75	2.50	2.65	1.65	1.80	1.90	2.20	2.10	2.55	2.30	2.65
46.0	1.70/45.8	1.75	1.90	2.10	2.10	2.40	2.20	2.60	1.50/45.2	1.50	1.65	1.85	1.85	2.20	2.00	2.50
48.0		1.65/46.4	1.65	1.80	1.80	2.10	1.95	2.35			1.50/47.0	1.55	1.55	1.90	1.70	2.20
50.0			1.50/49.2	1.55	1.55	1.80	1.70	2.10			1.50/48.4	1.50/48.4	1.60	1.50/49.5	1.90	
52.0				1.50/50.4	1.50/50.5	1.55	1.50	1.80						1.50/50.7	1.65	
54.0						1.50/52.5		1.60							1.50/53.2	
54.7								1.50								

SCX900-2 (日立住友)

定格総荷重表

■クレーンジブ

(単位:ton)

ブーム長さm	46								49							
	10		16		22		28		10		16		22		28	
	オフセット角度(°)								オフセット角度(°)							
作業半径m	10	30	10	30	10	30	10	30	10	30	10	30	10	30	10	30
13.5	11.00															
14.0	11.00		11.00/15.6						11.00/14.1							
16.0	11.00	11.00/16.5	11.00		9.40/17.7				11.00	11.00/17.1	11.00/16.2					
18.0	11.00	11.00	11.00		9.35		5.15/19.8		11.00	11.00	11.00		9.35/18.3			
20.0	9.35	9.90	9.70	8.45/20.4	9.00		5.15		9.30	9.90	9.65	8.45/21.0	9.10		5.15/20.4	
22.0	8.00	8.50	8.35	8.20	8.60		4.95		8.00	8.50	8.30	8.30	8.55		5.00	
24.0	6.95	7.35	7.25	7.90	7.45	6.35/24.3	4.75		6.90	7.35	7.20	7.90	7.40	6.35/24.9	4.80	
26.0	6.05	6.40	6.30	6.95	6.55	6.20	4.55		6.00	6.40	6.25	6.90	6.50	6.25	4.60	
28.0	5.25	5.60	5.55	6.10	5.75	5.95	4.40	3.20/28.2	5.20	5.60	5.50	6.05	5.70	6.00	4.45	3.20/28.8
30.0	4.60	4.90	4.90	5.35	5.10	5.75	4.25	3.10	4.55	4.90	4.80	5.35	5.05	5.75	4.30	3.15
32.0	3.95	4.30	4.30	4.75	4.50	5.10	4.10	3.05	3.90	4.25	4.20	4.70	4.45	5.10	4.15	3.05
34.0	3.40	3.70	3.75	4.20	3.95	4.55	3.95	3.00	3.35	3.65	3.65	4.15	3.90	4.50	4.00	3.00
36.0	2.95	3.20	3.25	3.70	3.45	4.05	3.65	2.90	2.85	3.15	3.15	3.65	3.40	4.00	3.55	2.95
38.0	2.50	2.75	2.80	3.20	3.00	3.60	3.20	2.85	2.40	2.65	2.70	3.15	2.95	3.55	3.10	2.85
40.0	2.10	2.35	2.40	2.75	2.60	3.15	2.80	2.80	2.05	2.25	2.30	2.70	2.55	3.10	2.70	2.80
42.0	1.80	1.95	2.05	2.40	2.25	2.75	2.45	2.75	1.70	1.90	1.95	2.30	2.15	2.70	2.35	2.75
44.0	1.50/43.7	1.60	1.75	2.05	1.95	2.40	2.10	2.70	1.50/43.0	1.55	1.65	1.95	1.85	2.30	2.00	2.65
46.0		1.50/44.5	1.50/45.5	1.70	1.65	2.05	1.80	2.35		1.50/44.2	1.50/45.0	1.65	1.55	2.00	1.70	2.30
48.0				1.50/47.2	1.50/47.2	1.75	1.55	2.05				1.50/47.0	1.50/46.2	1.70	1.50/47.5	2.00
50.0						1.50/49.5	1.50/48.4	1.75						1.50/49.2		1.70
52.0								1.50								1.50/51.2

ブーム長さm	52			
	10		16	
	オフセット角度(°)			
作業半径m	10	30	10	30
13.5				
14.0	11.00/14.6			
16.0	11.00	11.00/17.6	11.00/16.7	
18.0	10.90	11.00	11.00	
20.0	9.20	9.80	9.55	8.45/21.5
22.0	7.90	8.40	8.20	8.35
24.0	6.80	7.25	7.10	7.80
26.0	5.90	6.30	6.15	6.80
28.0	5.10	5.50	5.40	5.95
30.0	4.40	4.80	4.70	5.25
32.0	3.75	4.15	4.05	4.60
34.0	3.20	3.55	3.50	4.05
36.0	2.70	3.00	3.00	3.50
38.0	2.25	2.55	2.55	3.00
40.0	1.90	2.15	2.15	2.60
42.0	1.55	1.75	1.80	2.20
44.0	1.50/42.2	1.50/43.4	1.50	1.85
46.0				1.50
48.0				
50.0				
52.0				

- 注) 1.表に示す定格総荷重は、水平堅土上の定置荷役における値で、転倒荷重の78%以内および移動式クレーン構造規格で定める前方安定度1.15以上です。
 2.実際につり上げられる荷重は、表の定格総荷重からフックなどのつり具一切の質量を差し引いた値です。
 3.口内の値は強度に基づいています。
 4.作業半径とは、荷をつた状態での旋回中心からつり荷の重心までの水平距離です。
 5.カウンタウエイトは、標準仕様(29.7t)です。
 6.作業を行うときは、必ずサイドフレームを規定位置まで拡張してください。
 7.表中の〇〇/〇〇は、定格総荷重t/作業半径mを示します。

SCX900-2 (日立住友)

定格総荷重表

■クレーンジブ付き主ブーム

(単位: ton)

ブーム長さm	34								37							
	10		16		22		28		10		16		22		28	
	オフセット角度(°)								オフセット角度(°)							
ジブ長さm																
作業半径m	10	30	10	30	10	30	10	30	10	30	10	30	10	30	10	30
8.0	34.70	34.40	34.20	33.65	33.65	32.80	33.05	31.80	30.00/8.5	30.00/8.5	30.00/8.5	30.00/8.5	30.00/8.5	29.80/8.5	30.00/8.5	28.85/8.5
9.0	29.10	28.85	28.65	28.15	28.10	27.35	27.50	26.45	29.00	28.75	28.55	28.10	28.05	27.30	27.45	26.40
10.0	24.90	24.65	24.45	24.05	23.95	23.30	23.35	22.45	24.80	24.60	24.35	23.95	23.85	23.25	23.30	22.40
12.0	19.05	18.90	18.60	18.30	18.15	17.65	17.60	16.90	18.95	18.80	18.55	18.20	18.05	17.60	17.55	16.85
14.0	15.15	15.05	14.75	14.50	14.30	13.90	13.75	13.25	15.05	14.90	14.65	14.40	14.20	13.80	13.70	13.15
16.0	12.40	12.30	12.00	11.80	11.55	11.25	11.05	10.65	12.30	12.15	11.90	11.70	11.45	11.15	10.95	10.55
18.0	10.30	10.25	9.95	9.80	9.50	9.30	9.00	8.70	10.20	10.10	9.85	9.65	9.40	9.15	8.95	8.60
20.0	8.70	8.65	8.35	8.25	7.90	7.75	7.45	7.10	8.60	8.55	8.25	8.10	7.80	7.60	7.30	6.95
22.0	7.45	7.40	7.10	7.00	6.65	6.45	6.05	5.80	7.30	7.25	6.95	6.85	6.45	6.25	5.90	5.65
24.0	6.40	6.40	6.00	5.90	5.50	5.35	4.90	4.75	6.30	6.25	5.85	5.75	5.30	5.15	4.75	4.55
26.0	5.50	5.50	5.05	5.00	4.55	4.45	4.00	3.85	5.30	5.25	4.85	4.80	4.35	4.25	3.85	3.65
28.0	4.70	4.70	4.25	4.25	3.75	3.70	3.20	3.15	4.50	4.45	4.05	4.00	3.60	3.50	3.05	2.90
30.0	4.05	4.05	3.60	3.60	3.10	3.10	2.60	2.55	3.80	3.80	3.40	3.35	2.90	2.85	2.40	2.30
32.0	3.75	3.75	3.35	3.35	2.85	2.85	2.35	2.30	3.25	3.20	2.80	2.80	2.35	2.30	1.80	1.80
34.0									2.85/33.5	2.85/33.5	2.40/33.5	2.40/33.5	1.95/33.5	1.95/33.5	1.50/33.2	1.50/33.2

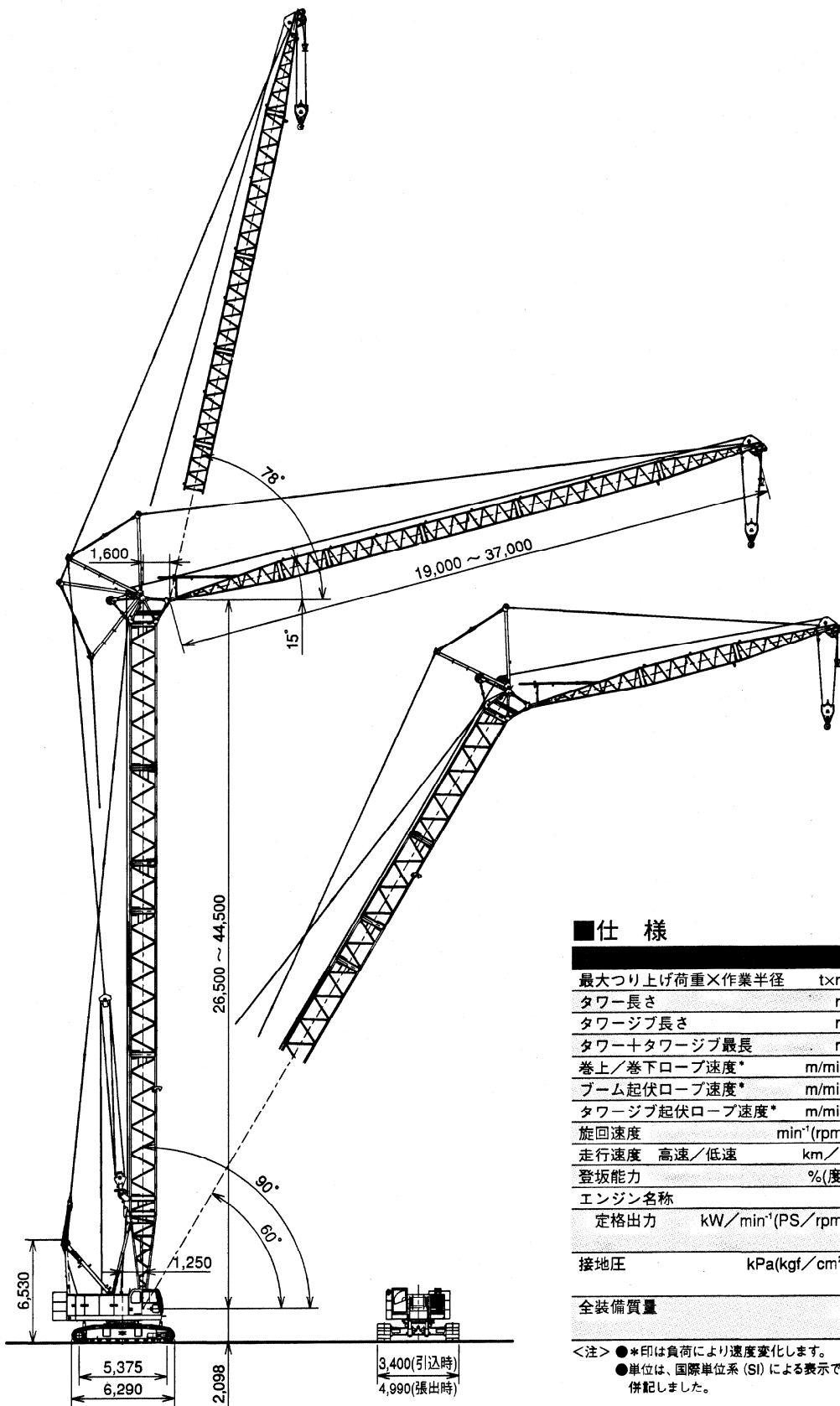
ブーム長さm	40								43							
	10		16		22		28		10		16		22		28	
	オフセット角度(°)								オフセット角度(°)							
ジブ長さm																
作業半径m	10	30	10	30	10	30	10	30	10	30	10	30	10	30	10	30
9.1	28.45	28.20	28.00	27.55	27.50	26.75	26.95	25.90	26.10/9.6	25.85/9.6	25.70/9.6	25.25/9.6	25.20/9.6	24.50/9.6	24.65/9.6	23.65/9.6
10.0	24.75	24.50	24.30	23.90	23.80	23.15	23.25	22.35	24.55	24.35	24.15	23.70	23.65	23.00	23.15	22.20
12.0	18.85	18.70	18.45	18.15	18.00	17.50	17.50	16.75	18.70	18.50	18.30	17.95	17.85	17.30	17.35	16.60
14.0	14.95	14.80	14.55	14.30	14.15	13.75	13.65	13.10	14.75	14.65	14.40	14.15	13.95	13.55	13.50	12.90
16.0	12.20	12.10	11.80	11.60	11.40	11.05	10.90	10.45	12.00	11.90	11.60	11.40	11.20	10.90	10.75	10.30
18.0	10.10	10.00	9.75	9.60	9.35	9.05	8.85	8.50	9.90	9.80	9.55	9.40	9.15	8.90	8.70	8.30
20.0	8.50	8.45	8.15	8.00	7.75	7.50	7.20	6.85	8.30	8.20	7.95	7.80	7.55	7.25	7.00	6.60
22.0	7.20	7.15	6.85	6.75	6.35	6.15	5.80	5.50	7.00	6.95	6.60	6.45	6.15	5.90	5.60	5.25
24.0	6.15	6.10	5.70	5.60	5.20	5.05	4.70	4.45	5.90	5.80	5.45	5.35	4.95	4.80	4.45	4.15
26.0	5.20	5.15	4.75	4.65	4.25	4.10	3.75	3.55	4.90	4.85	4.50	4.40	4.00	3.85	3.50	3.25
28.0	4.35	4.35	3.95	3.85	3.45	3.35	2.95	2.80	4.10	4.05	3.70	3.60	3.20	3.10	2.70	2.50
30.0	3.70	3.65	3.25	3.20	2.80	2.70	2.25	2.15	3.40	3.35	3.00	2.90	2.55	2.45	2.00	1.90
32.0	3.10	3.05	2.65	2.65	2.20	2.15	1.70	1.60	2.80	2.80	2.40	2.35	1.95	1.85	1.50/31.7	1.50/31.3
34.0	2.55	2.55	2.15	2.15	1.70	1.65	1.50/32.7	1.50/32.4	2.30	2.25	1.90	1.85	1.50/33.7	1.50/33.5		
36.0	2.15	2.10	1.70	1.70	1.50/34.7	1.50/34.7			1.85	1.85	1.50/35.7	1.50/35.5				
37.7	2.10/36.1	2.10/36.1	1.70/36.1	1.70/36.1					1.50	1.50						

ブーム長さm	46								49								52			
	10		16		22		28		10		16		22		28		10		16	
	オフセット角度(°)								オフセット角度(°)								オフセット角度(°)			
ジブ長さm																				
作業半径m	10	30	10	30	10	30	10	30	10	30	10	30	10	30	10	30	10	30	10	30
10.2	23.75	23.50	23.30	22.90	22.85	22.20	21.65	21.05	21.65/10.7	21.65/10.7	21.05/10.7	20.80/10.7	19.95/10.7	19.55/10.7	18.70/10.7	18.10/10.7	19.40/11.3	19.30/11.3	18.50/11.3	18.25/11.3
12.0	18.55	18.40	18.15	17.85	17.75	17.20	17.25	16.50	18.60	18.40	18.20	17.85	17.75	17.25	17.30	16.50	18.50	18.30	18.10	17.75
14.0	14.65	14.50	14.30	14.00	13.85	13.45	13.40	12.80	14.65	14.50	14.30	14.00	13.90	13.45	13.40	12.80	14.60	14.45	14.20	13.95
16.0	11.85	11.75	11.50	11.30	11.10	10.75	10.65	10.15	11.90	11.75	11.50	11.30	11.10	10.75	10.70	10.20	11.80	11.65	11.45	11.20
18.0	9.80	9.70	9.45	9.25	9.05	8.75	8.60	8.15	9.80	9.70	9.45	9.25	9.05	8.75	8.60	8.15	9.70	9.60	9.35	9.15
20.0	8.20	8.10	7.85	7.70	7.40	7.10	6.85	6.45	8.20	8.10	7.85	7.65	7.40	7.10	6.90	6.45	8.10	8.00	7.75	7.55
22.0	6.90	6.80	6.45	6.30	6.00	5.75	5.45	5.10	6.90	6.80	6.45	6.30	6.00	5.70	5.45	5.10	6.75	6.65	6.35	6.15
24.0	5.75	5.65	5.30	5.15	4.85	4.60	4.30	4.00	5.70	5.60	5.30	5.15	4.80	4.60	4.30	4.00	5.60	5.50	5.15	5.00
26.0	4.75	4.70	4.35	4.20	3.85	3.70	3.35	3.10	4.70	4.65	4.30	4.20	3.85	3.65	3.35	3.10	4.60	4.55	4.20	4.05
28.0	3.95	3.90	3.50	3.40	3.05	2.90	2.55	2.35	3.90	3.85	3.50	3.40	3.05	2.85	2.55	2.30	3.75	3.70	3.35	3.25
30.0	3.25	3.20	2.80	2.75	2.35	2.25	1.90	1.70	3.20	3.15	2.80	2.70	2.35	2.20	1.85	1.65	3.05	3.00	2.65	2.55
32.0	2.65	2.60	2.25	2.15	1.80	1.70	1.50/31.2	1.50/30.7	2.60	2.55	2.20	2.10	1.75	1.65	1.50/31.1	1.50/30.5	2.45	2.40	2.05	2.00
34.0	2.10	2.10	1.70	1.65	1.50/33.0	1.50/32.7			2.05	2.00	1.65	1.60	1.50/32.9	1.50/32.5			1.90	1.90	1.55	1.50/33.7
36.0	1.65	1.65	1.50/34.7	1.50/34.7					1.60	1.55	1.50/34.5	1.50/34.4					1.50/35.7	1.50/35.7	1.50/34.2	
36.7	1.50	1.50							1.50/36.5	1.50/36.2										

- 注) 1.表に示す定格総荷重は、水平堅土上の定置荷役における値で、転倒荷重の
 以内および移動式クレーン構造規格で定める前方安定度1.15以上です。
 2.実際につり上げられる荷重は、表の定格総荷重からフックなどのつり具一切の
 を差し引いた値です。
 3.口内の値は強度に基づいています。
 4.作業半径とは、荷をついた状態での旋回中心からつり荷の重心までの水平距離です。
 5.カウンタウエイトは、標準仕様(29.7t)です。
 6.作業を行うときは、必ずサイドフレームを規定位置まで拡張してください。
 7.表中の〇〇/〇〇は、定格総荷重t/作業半径mを示します。

SCX900-2 TW (日立住友) ラフティングタワー 外形寸法

全体図(単位:mm)



仕様

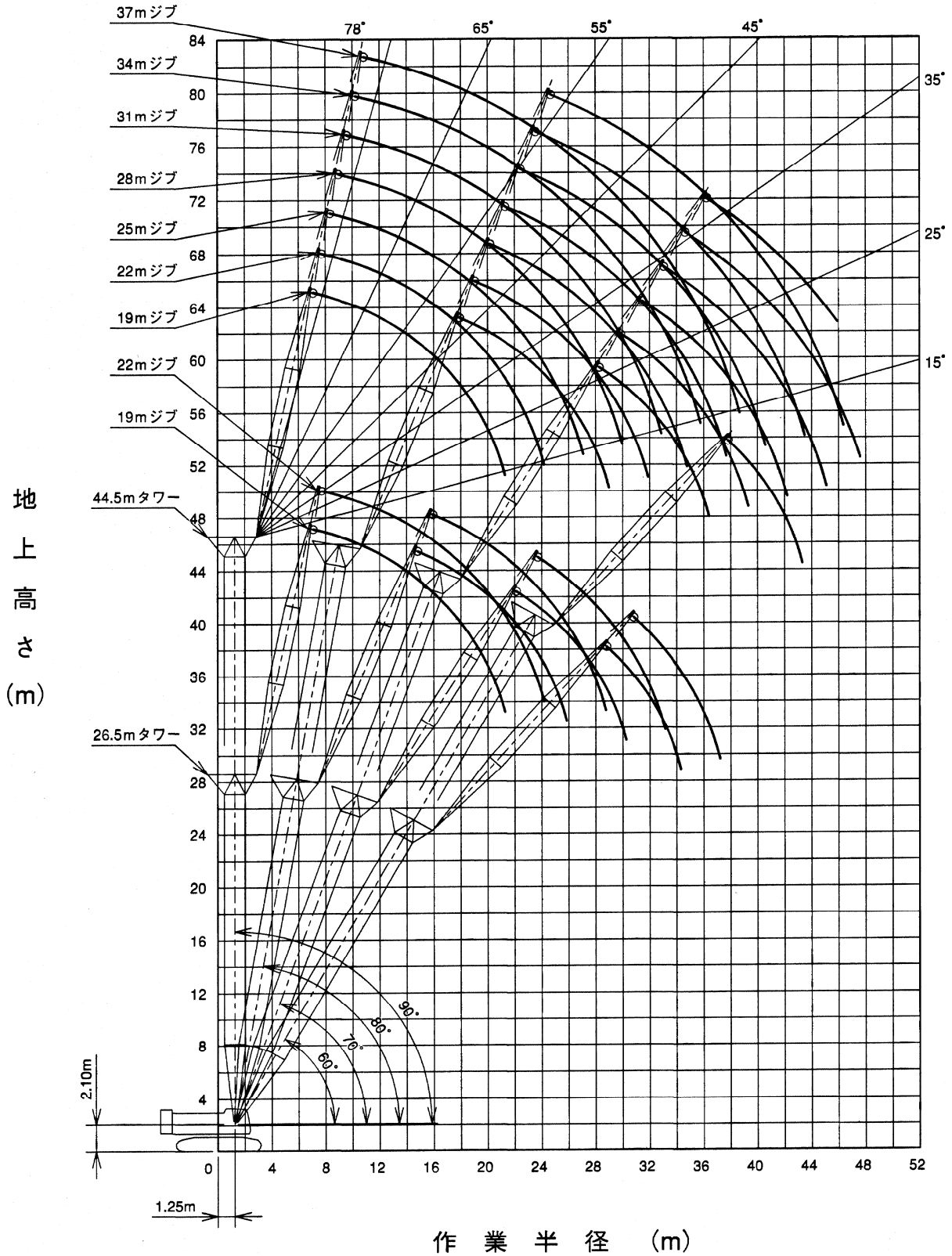
		タワー仕様
最大つり上げ荷重×作業半径	t×m	15×14.0
タワー長さ	m	26.5~44.5
タワージブ長さ	m	19.0~37.0
タワー+タワージブ最長	m	44.5+37.0
巻上/巻下ロープ速度*	m/min	110
ブーム起伏ロープ速度*	m/min	46
タワージブ起伏ロープ速度*	m/min	37
旋回速度	min ⁻¹ (rpm)	2.5
走行速度 高速/低速	km/h	2.1/1.2
登坂能力	%(度)	30(17)
エンジン名称		いすゞ6HK1X
定格出力	kW/min ⁻¹ (PS/rpm)	212/2000 (288/2000)
接地圧	kPa(kgf/cm ²)	108(1.10) タワー+タワージブ最長
全装備質量	t	約96 (タワー+タワージブ最長)

<注> ●*印は負荷により速度変化します。

●単位は、国際単位系 (SI) による表示です。() 内は、従来の単位表示を参考値として併記しました。

SCX900-2 TW (日立住友)

作業範囲図



SCX900-2 TW (日立住友)

- 注)1.表に示す定格総荷重は、水平堅土上の定置荷役における値で、転倒荷重の78%以内および移動式クレーン構造規格で定める前方安定度1.15以上です。
 2.実際につり上げられる荷重は、表の定格総荷重からフックなどのつり具一切の質量を差し引いた値です。
 3.口内の値は強度に基づいています。
 4.作業半径とは、荷をつった状態での旋回中心からつり荷の重心までの水平距離です。
 5.カウンタウエイトは、標準仕様(29.7t)です。
 6.作業を行うときは、必ずサイドフレームを規定位置まで拡張してください。
 7.表中の〇〇/〇〇は、定格総荷重t/作業半径mを示します。

定格総荷重表

26.5mタワー

(単位: ton)

作業半径 m	タワージブ長さ m															
	19 タワー角度(°)								22 タワー角度(°)							
	90		80		70		60		90		80		70		60	
	2本掛	1本掛	2本掛	1本掛	2本掛	1本掛	2本掛	1本掛	2本掛	1本掛	2本掛	1本掛	2本掛	1本掛	2本掛	1本掛
7.6	15.00	11.00/7.8														
8.0	15.00	11.00							15.00/8.2	11.00/8.5						
9.0	15.00	11.00							15.00	11.00						
10.0	15.00	11.00							15.00	11.00						
11.0	15.00	11.00							15.00	11.00						
12.0	15.00	11.00							15.00	11.00						
13.0	15.00	11.00							15.00	11.00						
14.0	15.00	11.00	14.60/14.8						15.00	11.00						
15.0	14.40	11.00	14.30	11.00/15.2					14.30	11.00	13.10/15.9					
16.0	13.60	11.00	13.20	11.00					13.60	11.00	13.00	11.00/16.3				
18.0	11.90	11.00	11.40	11.00					11.70	11.00	11.20	11.00				
20.0	10.60	10.60	10.00	10.00					10.30	10.30	9.80	9.80				
22.0	9.10/20.9	9.00/21.5	8.80	8.80	8.00/22.1	7.80/22.5			9.10	9.10	8.70	8.70	7.10/23.7			
24.0			7.90	7.90	7.20	7.20			7.80/23.8	7.70	7.80	7.80	7.00	7.00/24.1		
26.0			7.40/25.5	7.20	6.50	6.50				7.40/24.4	7.10	7.10	6.30	6.30		
28.0				7.20/26.1	5.90	5.90	5.00/28.7	4.90/29.2			6.40	6.40	5.70	5.70		
30.0					5.40/29.9	5.30	4.80	4.80			6.30/28.4	6.20/29.0	5.20	5.20	4.40/30.7	4.40/31.2
32.0						5.20/30.5	4.40	4.40					4.80	4.80	4.30	4.30
34.0							4.00	4.00					4.60/32.8	4.50/33.4	4.00	4.00
36.0								3.90/34.6							3.70	3.70
37.5															3.50/36.8	3.40

SCX900-2 TW (日立住友)

定格総荷重表

29.5mタワー

(単位: ton)

作業半径 m	タワージブ長さ m															
	19 タワー角度(°)								22 タワー角度(°)							
	90		80		70		60		90		80		70		60	
	2本掛	1本掛	2本掛	1本掛	2本掛	1本掛	2本掛	1本掛	2本掛	1本掛	2本掛	1本掛	2本掛	1本掛	2本掛	1本掛
7.6	15.00	11.00/7.9														
8.0	15.00	11.00							15.00/8.2	11.00/8.5						
9.0	15.00	11.00							15.00	11.00						
10.0	15.00	11.00							15.00	11.00						
11.0	15.00	11.00							15.00	11.00						
12.0	15.00	11.00							15.00	11.00						
13.0	15.00	11.00							15.00	11.00						
14.0	15.00	11.00							15.00	11.00						
15.0	14.40	11.00	13.70/15.3	11.00/15.7					14.30	11.00						
16.0	13.60	11.00	13.00	11.00					13.50	11.00	12.30/16.5	11.00/16.8				
18.0	11.80	11.00	11.20	11.00					11.70	11.00	11.10	11.00				
20.0	10.40	10.40	9.80	9.80					10.30	10.30	9.70	9.70				
22.0	9.20/20.9	9.00/21.5	8.70	8.70	7.40/23.1	7.10/23.5			9.10	9.10	8.60	8.60				
24.0			7.80	7.80	6.90	6.90			7.90/23.8	7.90	7.70	7.70	6.40/24.7	6.10/25.1		
26.0			7.00	7.00	6.20	6.20				7.70/24.4	6.90	6.90	6.00	6.00		
28.0				6.70/26.6	5.70	5.70					6.30	6.30	5.50	5.50		
30.0					5.20	5.20	4.40/30.2	4.30/30.7			6.00/28.9	5.80/29.5	5.10	5.10		
32.0					5.00/30.9	4.90/31.5	4.10	4.10					4.60	4.60	3.90/32.2	3.80/32.7
34.0							3.80	3.80					4.30/33.8	4.20	3.60	3.60
36.0							3.60/35.5	3.50						4.10/34.4	3.40	3.40
38.0								3.50/36.1							3.10	3.10
39.0															3.00/38.3	2.90

作業半径 m	タワージブ長さ m							
	25 タワー角度(°)							
	90		80		70		60	
	2本掛	1本掛	2本掛	1本掛	2本掛	1本掛	2本掛	1本掛
8.9	15.00	11.00/9.2						
10.0	15.00	11.00						
11.0	15.00	11.00						
12.0	15.00	11.00						
13.0	15.00	11.00						
14.0	15.00	11.00						
15.0	14.20	11.00						
16.0	13.40	11.00	11.20/17.6	10.90/17.9				
18.0	11.60	11.00	10.90	10.90				
20.0	10.20	10.20	9.60	9.60				
22.0	9.00	9.00	8.50	8.50				
24.0	8.10	8.10	7.60	7.60				
26.0	7.30	7.30	6.80	6.80	5.80/26.3	5.50/26.7		
28.0	6.80/26.7	6.80/27.3	6.20	6.20	5.30	5.30		
30.0			5.70	5.70	4.90	4.90		
32.0			5.30/31.8	5.10	4.50	4.50		
34.0				5.00/32.4	4.10	4.10	3.40/34.2	3.40/34.7
36.0					3.80	3.80	3.30	3.30
38.0					3.70/36.7	3.60/37.3	3.00	3.00
40.0							2.80	2.80
41.9							2.70/41.2	2.60

SCX900-2 TW (日立住友)

定格総荷重表

32.5mタワー

(単位: ton)

作業半径 m	タワージブ長さ m															
	19 タワー角度(°)								22 タワー角度(°)							
	90		80		70		60		90		80		70		60	
	2本掛	1本掛	2本掛	1本掛	2本掛	1本掛	2本掛	1本掛	2本掛	1本掛	2本掛	1本掛	2本掛	1本掛	2本掛	1本掛
7.6	15.00	11.00/7.9														
8.0	15.00	11.00							15.00/8.3	11.00/8.5						
9.0	15.00	11.00							15.00	11.00						
10.0	15.00	11.00							15.00	11.00						
11.0	15.00	11.00							15.00	11.00						
12.0	15.00	11.00							15.00	11.00						
13.0	15.00	11.00							15.00	11.00						
14.0	15.00	11.00							15.00	11.00						
15.0	14.40	11.00	12.90/15.9						14.40	11.00						
16.0	13.60	11.00	12.80	11.00/16.2					13.50	11.00	11.70/17.0	11.00/17.3				
18.0	11.80	11.00	11.00	11.00					11.70	11.00	10.90	10.90				
20.0	10.30	10.30	9.70	9.70					10.30	10.30	9.50	9.50				
22.0	9.30/20.9	9.00/21.5	8.60	8.60					9.10	9.10	8.40	8.40				
24.0			7.70	7.70	6.40/24.1	6.20/24.5			8.00/23.8	7.90	7.60	7.60	5.80/25.7			
26.0			6.90	6.90	6.00	6.00				7.70/24.4	6.80	6.80	5.70	5.60/26.1		
28.0			6.70/26.5	6.40/27.1	5.40	5.40					6.20	6.20	5.30	5.30		
30.0					4.90	4.90	3.80/31.7				5.80/29.4	5.70	4.80	4.80		
32.0					4.40/31.9	4.40	3.70	3.60/32.2					4.40	4.40	3.30/33.7	
34.0						4.30/32.5	3.50	3.50					4.10	4.10	3.20	3.10/34.2
36.0							3.20	3.20					3.90/34.8	3.80/35.4	3.10	3.10
38.0							3.00/37.0	3.00/37.6							2.90	2.90
40.0															2.70/39.8	2.60
40.5																2.50

作業半径 m	タワージブ長さ m															
	25 タワー角度(°)								28 タワー角度(°)							
	90		80		70		60		90		80		70		60	
	2本掛	1本掛	2本掛	1本掛	2本掛	1本掛	2本掛	1本掛	2本掛	1本掛	2本掛	1本掛	2本掛	1本掛	2本掛	1本掛
8.9	15.00															
9.0	15.00	11.00/9.2							15.00/9.6	11.00/9.8						
10.0	15.00	11.00							15.00	11.00						
11.0	15.00	11.00							15.00	11.00						
12.0	15.00	11.00							15.00	11.00						
13.0	15.00	11.00							15.00	11.00						
14.0	15.00	11.00							15.00	11.00						
15.0	14.30	11.00							14.20	11.00						
16.0	13.40	11.00							13.30	11.00						
18.0	11.60	11.00	10.70/18.1	10.30/18.5					11.50	11.00	9.70/19.2	9.40/19.6				
20.0	10.20	10.20	9.40	9.40					10.10	10.10	9.30	9.30				
22.0	9.00	9.00	8.30	8.30					8.90	8.90	8.20	8.20				
24.0	8.10	8.10	7.40	7.40					8.00	8.00	7.30	7.30				
26.0	7.30	7.30	6.70	6.70	5.20/27.3	5.00/27.7			7.20	7.20	6.60	6.60				
28.0	6.80/26.7	6.80/27.3	6.10	6.10	5.00	5.00			6.60	6.60	6.00	6.00	4.60/28.9	4.50/29.3		
30.0			5.50	5.50	4.70	4.70			5.90/29.6	6.00	5.40	5.40	4.40	4.40		
32.0			5.10	5.10	4.30	4.30				5.90/30.2	5.00	5.00	4.10	4.10		
34.0			5.00/32.3	4.90/32.9	3.90	3.90	2.90/35.7				4.60	4.60	3.80	3.80		
36.0					3.60	3.60	2.80	2.80/36.2			4.40/35.2	4.20/35.8	3.50	3.50	2.60/37.7	
38.0					3.30/37.7	3.30	2.70	2.70					3.20	3.20	2.50	2.50/38.2
40.0						3.20/38.3	2.50	2.50					3.00	3.00	2.40	2.40
42.0							2.30	2.30					2.90/40.6	2.80/41.2	2.20	2.20
44.0							2.20/42.7	2.10/43.4							2.00	2.00
46.0															1.90/45.6	1.80
46.3																1.80

SCX900-2 TW (日立住友)

定格総荷重表

35.5mタワー

(単位: ton)

作業半径 m	タワージブ長さ m															
	19 タワー角度(°)								22 タワー角度(°)							
	90		80		70		60		90		80		70		60	
	2本掛	1本掛	2本掛	1本掛	2本掛	1本掛	2本掛	1本掛	2本掛	1本掛	2本掛	1本掛	2本掛	1本掛	2本掛	1本掛
7.6	15.00	11.00/7.9														
8.0	15.00	11.00							15.00/8.3	11.00/8.6						
9.0	15.00	11.00							15.00	11.00						
10.0	15.00	11.00							15.00	11.00						
11.0	15.00	11.00							15.00	11.00						
12.0	15.00	11.00							15.00	11.00						
13.0	15.00	11.00							15.00	11.00						
14.0	15.00	11.00							15.00	11.00						
15.0	14.40	11.00							14.40	11.00						
16.0	13.60	11.00	12.40/16.4	11.00/16.7					13.50	11.00	11.30/17.5	10.90/17.8				
18.0	11.70	11.00	10.80	10.80					11.70	11.00	10.70	10.70				
20.0	10.30	10.30	9.50	9.50					10.20	10.20	9.40	9.40				
22.0	9.40/20.9	9.20/21.5	8.40	8.40					9.10	9.10	8.30	8.30				
24.0			7.50	7.50	5.90/25.1	5.70/25.6			8.00/23.8	8.00	7.40	7.40				
26.0			6.80	6.80	5.70	5.70				7.80/24.4	6.70	6.70	5.30/26.7	5.10/27.1		
28.0			6.40/27.1	6.10/27.7	5.10	5.10					6.10	6.10	5.00	5.00		
30.0					4.70	4.70					5.50	5.50	4.60	4.60		
32.0					4.30	4.30	3.30/33.2	3.20/33.7			5.30/30.6	4.20	4.20			
34.0					4.10/33.0	3.90/33.6	3.20	3.20				3.90	3.90	2.90/35.2	2.80/35.7	
36.0							3.00	3.00				3.60/35.9	3.60	2.80	2.80	
38.0							2.70	2.70					3.50/36.5	2.60	2.60	
40.0							2.60/38.5	2.50/39.1						2.40	2.40	
42.0														2.30/41.3	2.30	

作業半径 m	タワージブ長さ m															
	25 タワー角度(°)								28 タワー角度(°)							
	90		80		70		60		90		80		70		60	
	2本掛	1本掛	2本掛	1本掛	2本掛	1本掛	2本掛	1本掛	2本掛	1本掛	2本掛	1本掛	2本掛	1本掛	2本掛	1本掛
8.9	15.00															
9.0	15.00	11.00/9.2							15.00/9.6	11.00/9.9						
10.0	15.00	11.00							15.00	11.00						
11.0	15.00	11.00							15.00	11.00						
12.0	15.00	11.00							15.00	11.00						
13.0	15.00	11.00							15.00	11.00						
14.0	15.00	11.00							15.00	11.00						
15.0	14.30	11.00							14.20	11.00						
16.0	13.40	11.00							13.30	11.00						
18.0	11.60	11.00	10.20/18.6	9.50/19.0					11.50	11.00	9.20/19.8					
20.0	10.10	10.10	9.20	9.20					10.00	10.00	9.10	9.00/20.1				
22.0	9.00	9.00	8.20	8.20					8.90	8.90	8.10	8.10				
24.0	8.10	8.10	7.30	7.30					8.00	8.00	7.20	7.20				
26.0	7.30	7.30	6.60	6.60					7.20	7.20	6.50	6.50				
28.0	6.90/26.7	6.80/27.3	6.00	6.00	4.70/28.3	4.50/28.7			6.50	6.50	5.90	5.90	4.30/29.9			
30.0			5.40	5.40	4.40	4.40			5.90/29.6	5.80	5.30	5.30	4.30	4.20/30.3		
32.0			5.00	5.00	4.10	4.10				5.80/30.2	4.90	4.90	4.00	4.00		
34.0			4.80/32.9	4.60/33.5	3.70	3.70					4.50	4.50	3.60	3.60		
36.0					3.40	3.40	2.60/37.2	2.50/37.7			4.20/35.7	4.10	3.30	3.30		
38.0					3.20	3.20	2.50	2.50				4.00/36.4	3.10	3.10	2.30/39.2	2.20/39.7
40.0					3.10/38.8	3.00/39.4	2.30	2.30					2.80	2.80	2.20	2.20
42.0							2.10	2.10					2.60/41.7	2.50	2.00	2.00
44.0							1.80	1.80						2.40/42.3	1.80	1.80
46.0							1.80/44.2	1.70/44.9							1.60	1.60
48.0															1.40/47.1	1.30/47.8

SCX900-2 TW (日立住友)

定格総荷重表

35.5mタワー

(単位: ton)

作業半径 m	タワージブ長さ m							
	31							
	タワー角度(°)							
	90		80		70		60	
2本掛	1本掛	2本掛	1本掛	2本掛	1本掛	2本掛	1本掛	
10.2	13.00	11.00/10.5						
11.0	13.00	11.00						
12.0	13.00	11.00						
13.0	13.00	11.00						
14.0	13.00	11.00						
15.0	12.50	11.00						
16.0	12.20	11.00						
18.0	11.40	11.00						
20.0	10.00	10.00	8.50/20.9	8.20/21.2				
22.0	8.80	8.80	7.90	7.90				
24.0	7.90	7.90	7.10	7.10				
26.0	7.10	7.10	6.30	6.30				
28.0	6.60	6.60	5.70	5.70				
30.0	6.10	6.10	5.20	5.20	3.80/31.5	3.70/31.9		
32.0	5.30	5.30	4.80	4.80	3.70	3.70		
34.0	5.00/32.5	4.50/33.1	4.40	4.40	3.50	3.50		
36.0			4.00	4.00	3.20	3.20		
38.0			3.70	3.70	2.90	2.90		
40.0			3.60/38.6	3.50/39.3	2.70	2.70	1.80/41.2	1.70/41.7
42.0					2.50	2.50	1.70	1.70
44.0					2.30	2.30	1.50	1.50
46.0					2.20/44.6	2.10/45.2	1.40	1.40
48.0							1.30	1.30
49.0								1.30

SCX900-2 TW (日立住友)

定格総荷重表

38.5mタワー

(単位: ton)

作業半径 m	タワージブ長さ m															
	19 タワー角度(°)								22 タワー角度(°)							
	90		80		70		60		90		80		70		60	
	2本掛	1本掛	2本掛	1本掛	2本掛	1本掛	2本掛	1本掛	2本掛	1本掛	2本掛	1本掛	2本掛	1本掛	2本掛	1本掛
7.7	15.00	11.00/7.9														
8.0	15.00	11.00							15.00/8.3	11.00/8.6						
9.0	15.00	11.00							15.00	11.00						
10.0	15.00	11.00							15.00	11.00						
11.0	15.00	11.00							15.00	11.00						
12.0	15.00	11.00							15.00	11.00						
13.0	15.00	11.00							15.00	11.00						
14.0	15.00	11.00							15.00	11.00						
15.0	14.40	11.00							14.40	11.00						
16.0	13.50	11.00	11.70/16.9	11.00/17.2					13.50	11.00						
18.0	11.70	11.00	10.60	10.60					11.60	11.00	10.50	10.10/18.4				
20.0	10.30	10.30	9.30	9.30					10.20	10.20	9.20	9.20				
22.0	9.40/20.9	9.20/21.5	8.30	8.30					9.10	9.10	8.10	8.10				
24.0			7.40	7.40					8.10/23.8	8.00	7.30	7.30				
26.0			6.70	6.70	5.30/26.2	5.10/26.6			7.80/24.4	6.50	6.50	4.90/27.8				
28.0			6.20/27.6	5.90	4.90	4.90					5.90	5.90	4.80	4.70/28.2		
30.0				5.80/28.2	4.50	4.50					5.40	5.40	4.30	4.30		
32.0					4.10	4.10					5.40/30.5	5.20/31.1	4.00	4.00		
34.0					3.80	3.80	2.90/34.7	2.80/35.2					3.60	3.60		
36.0						3.70/34.6	2.70	2.70					3.30	3.30	2.50/36.7	2.40/37.2
38.0							2.50	2.50					3.20/36.9	3.00/37.5	2.30	2.30
40.0							2.20	2.20							2.10	2.10
42.0								2.10/40.6							1.90	1.90
43.5															1.80/42.8	1.70

作業半径 m	タワージブ長さ m															
	25 タワー角度(°)								28 タワー角度(°)							
	90		80		70		60		90		80		70		60	
	2本掛	1本掛	2本掛	1本掛	2本掛	1本掛	2本掛	1本掛	2本掛	1本掛	2本掛	1本掛	2本掛	1本掛	2本掛	1本掛
9.0	15.00	11.00/9.2							15.00/9.6	11.00/9.9						
10.0	15.00	11.00							15.00	11.00						
11.0	15.00	11.00							15.00	11.00						
12.0	15.00	11.00							15.00	11.00						
13.0	15.00	11.00							15.00	11.00						
14.0	15.00	11.00							15.00	11.00						
15.0	14.30	11.00							14.20	11.00						
16.0	13.30	11.00							13.30	11.00						
18.0	11.50	11.00	9.60/19.2	9.20/19.5					11.40	11.00						
20.0	10.10	10.10	9.00	9.00					10.00	10.00	8.70/20.3	8.50/20.6				
22.0	9.00	9.00	8.00	8.00					8.90	8.90	7.90	7.90				
24.0	8.00	8.00	7.10	7.10					8.00	8.00	7.00	7.00				
26.0	7.30	7.30	6.40	6.40					7.20	7.20	6.30	6.30				
28.0	6.90/26.7	6.80/27.3	5.80	5.80	4.40/29.4	4.20/29.8			6.50	6.50	5.70	5.70				
30.0			5.30	5.30	4.20	4.20			6.00/29.6	5.80	5.20	5.20	3.90/30.9	3.80/31.4		
32.0			4.90	4.90	3.80	3.80				5.80/30.2	4.80	4.80	3.70	3.70		
34.0			4.60/33.4	4.50	3.50	3.50					4.40	4.40	3.40	3.40		
36.0					3.20	3.20					4.00	4.00	3.00	3.00		
38.0					3.00	3.00	2.00/38.7	1.90/39.2			4.00/36.3	3.80/36.9	2.90	2.90		
40.0					2.80/39.8	2.80	1.90	1.90					2.60	2.60	1.70/40.7	1.70/41.2
42.0						2.70/40.4	1.70	1.70					2.40	2.40	1.60	1.60
44.0							1.50	1.50					2.30/42.7	2.30/43.3	1.40	1.40
46.0							1.30/45.7	1.30							1.30	1.30
48.0																1.20

SCX900-2 TW (日立住友)

定格総荷重表

38.5mタワー

(単位: ton)

作業半径 m	タワージブ長さ m											
	31 タワー角度(°)						34 タワー角度(°)					
	90		80		70		90		80		70	
	2本掛	1本掛	2本掛	1本掛	2本掛	1本掛	2本掛	1本掛	2本掛	1本掛	2本掛	1本掛
10.3	13.00	11.00/10.5					11.00/10.9					
11.0	13.00	11.00					11.00	11.00/11.2				
12.0	13.00	11.00					11.00	11.00				
13.0	13.00	11.00					10.90	10.90				
14.0	13.00	11.00					10.70	10.70				
15.0	12.30	11.00					10.50	10.50				
16.0	12.00	11.00					10.30	10.30				
18.0	11.40	11.00					10.00	10.00				
20.0	9.90	9.90	8.00/21.4	7.70/21.7			9.80	9.80				
22.0	8.80	8.80	7.70	7.70			8.70	8.70	7.10/22.5	6.80/22.9		
24.0	7.90	7.90	6.90	6.90			7.80	7.80	6.80	6.80		
26.0	7.10	7.10	6.20	6.20			7.00	7.00	6.10	6.10		
28.0	6.40	6.40	5.60	5.60			6.30	6.30	5.50	5.50		
30.0	5.90	5.90	5.10	5.10			5.80	5.80	5.00	5.00		
32.0	5.30	5.30	4.60	4.60	3.50/32.5	3.40/32.9	5.30	5.30	4.60	4.60		
34.0	5.20/32.5	5.10/33.1	4.30	4.30	3.30	3.30	4.90	4.90	4.20	4.20	3.10/34.1	3.00/34.5
36.0			3.90	3.90	3.00	3.00	4.50/35.4	4.50	3.80	3.80	2.90	2.90
38.0			3.60	3.60	2.70	2.70			3.50	3.50	2.60	2.60
40.0			3.40/39.2	3.30/39.8	2.50	2.50			3.30	3.30	2.40	2.40
42.0					2.30	2.30			3.10	3.10	2.20	2.20
44.0					2.10	2.10			3.10/42.1	3.00/42.7	2.00	2.00
46.0					2.00/45.6	2.00					1.90	1.90
48.0						1.90/46.2					1.70	1.70
49.1											1.60/48.5	1.50

SCX900-2 TW (日立住友)

定格総荷重表

41.5mタワー

(単位: ton)

作業半径 m	タワージブ長さ m															
	19 タワー角度(°)								22 タワー角度(°)							
	90		80		70		60		90		80		70		60	
	2本掛	1本掛	2本掛	1本掛	2本掛	1本掛	2本掛	1本掛	2本掛	1本掛	2本掛	1本掛	2本掛	1本掛	2本掛	1本掛
7.7	15.00															
8.0	15.00	11.00							15.00/8.3	11.00/8.6						
9.0	15.00	11.00							15.00	11.00						
10.0	15.00	11.00							15.00	11.00						
11.0	15.00	11.00							15.00	11.00						
12.0	15.00	11.00							15.00	11.00						
13.0	15.00	11.00							15.00	11.00						
14.0	15.00	11.00							15.00	11.00						
15.0	14.40	11.00							14.40	11.00						
16.0	13.50	11.00	10.80/17.4	10.40/17.8					13.40	11.00						
18.0	11.70	11.00	10.40	10.40					11.60	11.00	9.80/18.6	9.50/18.9				
20.0	10.30	10.30	9.10	9.10					10.20	10.20	9.00	9.00				
22.0	9.40/20.9	9.20/21.5	8.10	8.10					9.00	9.00	7.90	7.90				
24.0			7.20	7.20					8.00/23.8	7.90	7.10	7.10				
26.0			6.50	6.50	4.90/27.2	4.70/27.6				7.70/24.4	6.40	6.40				
28.0			5.90	5.90	4.70	4.70					5.80	5.80	4.20/28.8	4.10/29.2		
30.0			5.90/28.1	5.70/28.7	4.20	4.20					5.30	5.30	4.10	4.10		
32.0					3.90	3.90					5.10/31.0	4.80/31.6	3.70	3.70		
34.0					3.60	3.60							3.40	3.40		
36.0					3.50/35.0	3.40/35.6	2.30/36.2	2.20/36.7					3.10	3.10		
38.0							2.10	2.10					2.90/37.9	2.90	1.90/38.2	1.70/38.7
40.0							1.90	1.90						2.80/38.5	1.70	1.70
42.0							1.80/41.5	1.80							1.50	1.50
44.0								1.70/42.1							1.40	1.40
45.0															1.40/44.3	1.40

作業半径 m	タワージブ長さ m											
	25 タワー角度(°)						28 タワー角度(°)					
	90		80		70		90		80		70	
	2本掛	1本掛	2本掛	1本掛	2本掛	1本掛	2本掛	1本掛	2本掛	1本掛	2本掛	1本掛
9.0	15.00	11.00/9.3					15.00/9.6	11.00/9.9				
10.0	15.00	11.00					15.00	11.00				
11.0	15.00	11.00					15.00	11.00				
12.0	15.00	11.00					15.00	11.00				
13.0	15.00	11.00					15.00	11.00				
14.0	15.00	11.00					15.00	11.00				
15.0	14.30	11.00					14.20	11.00				
16.0	13.30	11.00					13.20	11.00				
18.0	11.50	11.00	9.00/19.7				11.40	11.00				
20.0	10.10	10.10	8.80	8.80			10.00	10.00	8.30/20.8	8.00/21.1		
22.0	8.90	8.90	7.80	7.80			8.90	8.90	7.70	7.70		
24.0	8.00	8.00	7.00	7.00			7.90	7.90	6.90	6.90		
26.0	7.20	7.20	6.30	6.30			7.20	7.20	6.20	6.20		
28.0	7.00/26.7	6.70/27.3	5.70	5.70			6.50	6.50	5.60	5.60		
30.0			5.20	5.20	3.80/30.4	3.70/30.8	6.00/29.6	5.80	5.10	5.10		
32.0			4.70	4.70	3.60	3.60		5.80/30.2	4.70	4.70	3.40	3.30/32.4
34.0			4.40/33.9	4.30	3.30	3.30			4.30	4.30	3.20	3.20
36.0				4.20/34.5	3.00	3.00			3.90	3.90	2.90	2.90
38.0					2.80	2.80			3.80/36.8	3.60/37.4	2.70	2.70
40.0					2.50	2.50					2.50	2.50
42.0					2.50/40.8	2.40/41.4					2.30	2.30
44.0											2.10/43.7	2.00
44.3												2.00

SCX900-2 TW (日立住友)

定格総荷重表

41.5mタワー

(単位: ton)

作業半径 m	タワージブ長さ m															
	31						34						37			
	タワー角度(°)						タワー角度(°)						タワー角度(°)			
	90		80		70		90		80		70		90		80	
2本掛	1本掛	2本掛	1本掛	2本掛	1本掛	2本掛	1本掛	2本掛	1本掛	2本掛	1本掛	2本掛	1本掛	2本掛	1本掛	
10.3	13.00							11.00/10.9								
11.0	13.00	11.00/10.6						11.00	11.00/11.2					9.30/11.6	9.30/11.9	
12.0	13.00	11.00						11.00	11.00					9.30	9.30	
13.0	13.00	11.00						10.90	10.90					9.30	9.30	
14.0	13.00	11.00						10.70	10.70					9.30	9.30	
15.0	12.30	11.00						10.50	10.50					9.20	9.20	
16.0	12.00	11.00						10.30	10.30					9.00	9.00	
18.0	11.30	11.00						10.00	10.00					8.70	8.70	
20.0	9.90	9.90	7.50/21.9					9.80	9.80					8.50	8.50	
22.0	8.80	8.80	7.40	7.30/22.3				8.70	8.70	6.80/23.0	6.70/23.4			8.20	8.20	
24.0	7.80	7.80	6.70	6.70				7.80	7.80	6.60	6.60			7.70	7.70	5.60/24.2
26.0	7.10	7.10	6.10	6.10				7.00	7.00	6.00	6.00			6.90	6.90	5.60
28.0	6.40	6.40	5.50	5.50				6.30	6.30	5.40	5.40			6.20	6.20	5.30
30.0	5.90	5.90	5.00	5.00				5.80	5.80	4.90	4.90			5.70	5.70	4.80
32.0	5.30	5.30	4.50	4.50	3.10/33.6			5.30	5.30	4.40	4.40			5.20	5.20	4.40
34.0	5.20/32.5	5.10/33.1	4.10	4.10	3.00	3.00		4.90	4.90	4.10	4.10	2.70/35.1	2.60/35.6	4.50	4.50	4.00
36.0			3.80	3.80	2.80	2.80		4.50/35.4	4.40	3.70	3.70	2.60	2.60	3.90	3.90	3.60
38.0			3.50	3.50	2.50	2.50				3.40	3.40	2.40	2.40	3.40	3.40	3.30
40.0			3.20/39.7	3.20	2.30	2.30				3.20	3.20	2.20	2.20	3.20/38.3	3.20/38.9	3.10
42.0				3.10/40.3	2.10	2.10				2.90	2.90	2.00	2.00			2.80
44.0					2.00	2.00				2.80/42.6	2.70/43.2	1.90	1.90			2.60
46.0					1.80	1.80						1.60	1.60			2.50/45.5
48.0					1.70/46.6	1.60/47.2						1.50	1.50			2.30/46.1
50.0												1.40/49.5	1.30			
50.1												1.30				

SCX900-2 TW (日立住友)

定格総荷重表

44.5mタワー

(単位: ton)

作業半径 m	タワージブ長さ m													
	19 タワー角度(°)							22 タワー角度(°)						
	90		80		70		60		90		80		70	
	2本掛	1本掛	2本掛	1本掛	2本掛	1本掛	2本掛	1本掛	2本掛	1本掛	2本掛	1本掛	2本掛	1本掛
7.7	15.00													
8.0	15.00	11.00							15.00/8.4	11.00/8.6				
9.0	15.00	11.00							15.00	11.00				
10.0	15.00	11.00							15.00	11.00				
11.0	15.00	11.00							15.00	11.00				
12.0	15.00	11.00							15.00	11.00				
13.0	15.00	11.00							15.00	11.00				
14.0	15.00	11.00							15.00	11.00				
15.0	14.40	11.00							14.40	11.00				
16.0	13.50	11.00	10.20/17.9						13.40	11.00				
18.0	11.70	11.00	10.10	9.80/18.3					11.60	11.00	9.30/19.1	8.90/19.4		
20.0	10.20	10.20	8.90	8.90					10.10	10.10	8.80	8.80		
22.0	9.30/20.9	9.10/21.5	7.90	7.90					9.00	9.00	7.80	7.80		
24.0			7.10	7.10					7.90/23.8	7.80	6.90	6.90		
26.0			6.40	6.40						7.60/24.4	6.30	6.30		
28.0			5.80	5.80	4.20/28.2	4.00/28.6					5.70	5.70	3.90/29.8	
30.0			5.70/28.6	5.50/29.2	4.00	4.00					5.20	5.20	3.80	3.70/30.2
32.0					3.60	3.60					4.90/31.5	4.60	3.50	3.50
34.0					3.30	3.30						4.60/32.1	3.20	3.20
36.0					3.00	3.00	1.80/37.7						2.90	2.90
38.0						2.90/36.7	1.70	1.70/38.2					2.70	2.70
40.0							1.60	1.60					2.60/38.9	2.50/39.5
42.0							1.50	1.50						
43.6							1.40/43.0	1.40						

作業半径 m	タワージブ長さ m											
	25 タワー角度(°)						28 タワー角度(°)					
	90		80		70		90		80		70	
	2本掛	1本掛	2本掛	1本掛	2本掛	1本掛	2本掛	1本掛	2本掛	1本掛	2本掛	1本掛
9.0	15.00	11.00/9.3					15.00/9.7	11.00/9.9				
10.0	15.00	11.00					15.00	11.00				
11.0	15.00	11.00					15.00	11.00				
12.0	15.00	11.00					15.00	11.00				
13.0	15.00	11.00					15.00	11.00				
14.0	15.00	11.00					15.00	11.00				
15.0	14.30	11.00					14.30	11.00				
16.0	13.30	11.00					13.20	11.00				
18.0	11.50	11.00					11.40	11.00				
20.0	10.00	10.00	8.40/20.2	8.50/20.5			10.00	10.00	7.80/21.3	7.60/21.7		
22.0	8.90	8.90	7.60	7.60			8.80	8.80	7.50	7.50		
24.0	8.00	8.00	6.80	6.80			7.90	7.90	6.70	6.70		
26.0	7.20	7.20	6.10	6.10			7.10	7.10	6.00	6.00		
28.0	6.80/26.7	6.60/27.3	5.50	5.50			6.50	6.50	5.50	5.50		
30.0			5.00	5.00	3.50/31.4	3.40/31.8	6.00/29.6	5.80	5.00	5.00		
32.0			4.60	4.60	3.40	3.40		5.80/30.2	4.50	4.50	3.10/33.0	3.00/33.4
34.0			4.20	4.20	3.10	3.10			4.10	4.10	3.00	3.00
36.0			4.10/34.4	4.00/35.0	2.80	2.80			3.80	3.80	2.70	2.70
38.0					2.60	2.60			3.60/37.3	3.50/37.9	2.50	2.50
40.0					2.40	2.40					2.30	2.30
42.0					2.20/41.8	2.00					2.10	2.10
44.0						1.90/42.4					1.90	1.90
45.3											1.90/44.7	1.80

SCX900-2 TW (日立住友)

定格総荷重表

44.5mタワー

(単位: ton)

作業半径 m	タワージブ長さ m															
	31 タワー角度(°)						34 タワー角度(°)						37 タワー角度(°)			
	90		80		70		90		80		70		90		80	
	2本掛	1本掛	2本掛	1本掛	2本掛	1本掛	2本掛	1本掛	2本掛	1本掛	2本掛	1本掛	2本掛	1本掛	2本掛	1本掛
10.3	13.00	11.00/10.6														
11.0	13.00	11.00					11.00	11.00/11.2						9.30/11.6	9.30/11.9	
12.0	13.00	11.00					11.00	11.00						9.30	9.30	
13.0	13.00	11.00					10.90	10.90						9.30	9.30	
14.0	13.00	11.00					10.70	10.70						9.30	9.30	
15.0	12.30	11.00					10.50	10.50						9.10	9.10	
16.0	12.00	11.00					10.30	10.30						9.00	9.00	
18.0	11.30	11.00					10.00	10.00						8.70	8.70	
20.0	9.90	9.90					9.80	9.80						8.50	8.50	
22.0	8.70	8.70	7.10/22.4	6.90/22.8			8.60	8.60	6.50/23.6	6.30/23.9				8.20	8.20	
24.0	7.80	7.80	6.50	6.50			7.70	7.70	6.30	6.30				7.60	7.60	5.40/24.7
26.0	7.00	7.00	5.80	5.80			6.90	6.90	5.70	5.70				6.90	6.90	5.30
28.0	6.40	6.40	5.30	5.30			6.30	6.30	5.20	5.20				6.20	6.20	5.10
30.0	5.80	5.80	4.80	4.80			5.70	5.70	4.70	4.70				5.70	5.70	4.60
32.0	5.30	5.30	4.40	4.40			5.30	5.30	4.30	4.30				5.10	5.10	4.20
34.0	5.20/32.5	5.00/33.1	4.00	4.00	2.60/34.6	2.50/35.0	4.80	4.80	3.90	3.90				4.40	4.40	3.80
36.0			3.70	3.70	2.50	2.50	4.50/35.4	4.40	3.60	3.60	2.50/36.2	2.30/36.6		3.80	3.80	3.50
38.0			3.40	3.40	2.30	2.30			3.30	3.30	2.20	2.20		3.30	3.30	3.20
40.0			3.20	3.20	2.10	2.10			3.10	3.10	2.00	2.00		3.20/38.3	3.10/38.9	3.00
42.0			3.20/40.2	3.00/40.8	1.90	1.90			2.80	2.80	1.80	1.80				2.70
44.0					1.70	1.70			2.50/43.1	2.50/43.7	1.60	1.60				2.50
46.0					1.60	1.60					1.50	1.50				2.20
48.0					1.50/47.6	1.40						1.30				2.10/46.6
48.2						1.40										